

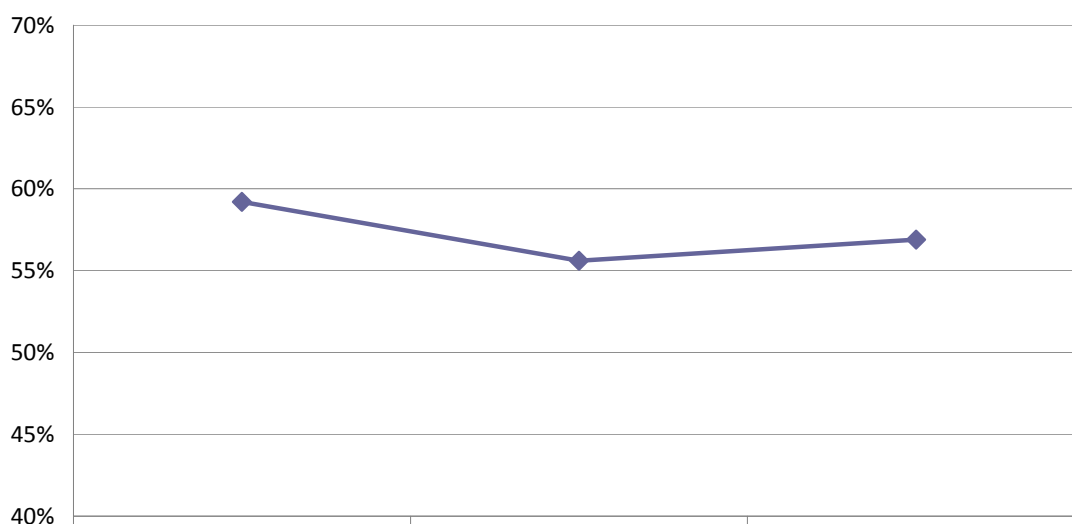


# UNIVERSITÀ DEGLI STUDI DI TORINO

## Indice di EFFICACIA dell'azione amministrativa al netto delle partite di giro

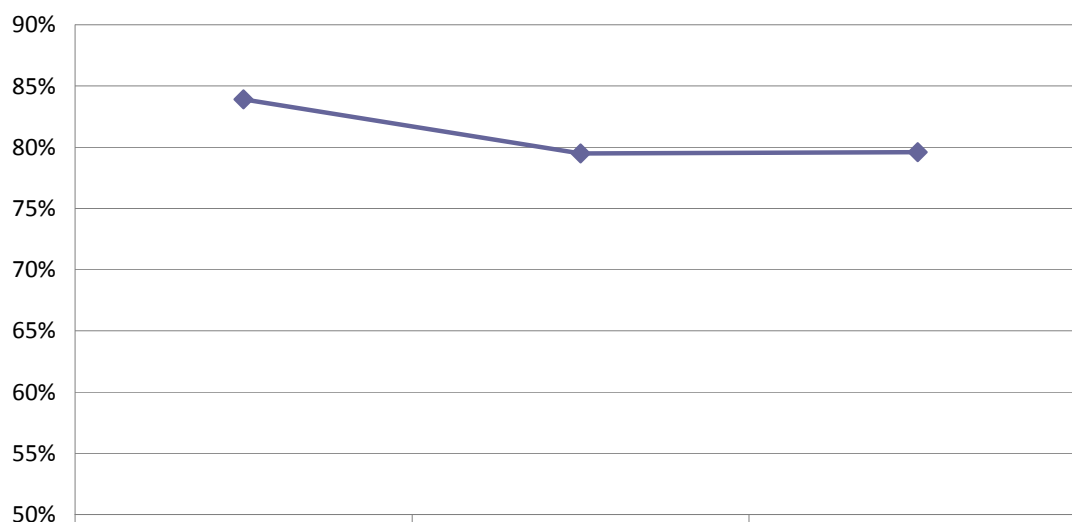
INDICI		2010	2011	2012
1	<b>Indice di efficacia della spesa:</b> Impegni (C)/Previsione Finale di Spesa (C)	59%	56%	57%
2	<b>Indice di efficacia delle entrate:</b> Accertamenti (C)/Previsione Finale di Entrata (C), al netto dell'avanzo	84%	80%	80%

### Indice di efficacia della spesa



◆ ATENEO

### Indice di efficacia delle entrate



◆ ATENEO



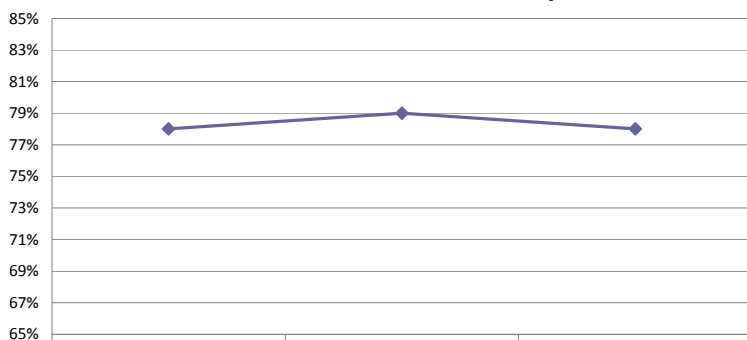
# UNIVERSITÀ DEGLI STUDI DI TORINO

Indice di EFFICIENZA delle procedure interne al netto delle partite di giro

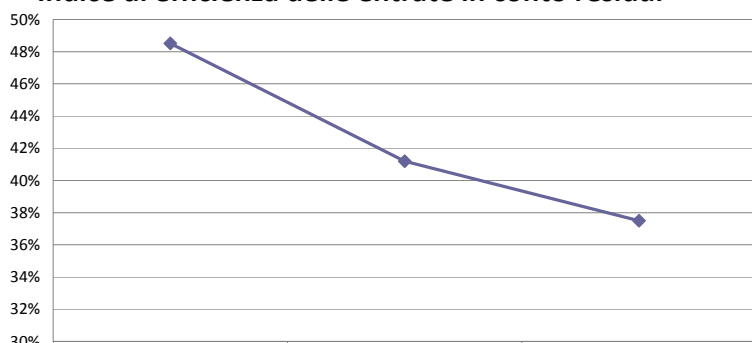
## ENTRATE

INDICI		2010	2011	2012
		AC	AC	AC
1	<b>Indice di efficienza delle entrate di competenza:</b> Reversali (C)/ Accertamenti (C)	78%	79%	78%
2	<b>Indice di efficienza delle entrate in conto residui:</b> Reversali (R)/ Residui attivi iniziali	49%	41%	38%
3	<b>Indice di efficienza degli incassi totali:</b> Reversali totali (C+R) / (Accertamenti (C) + Residui attivi iniziali)	66%	65%	63%

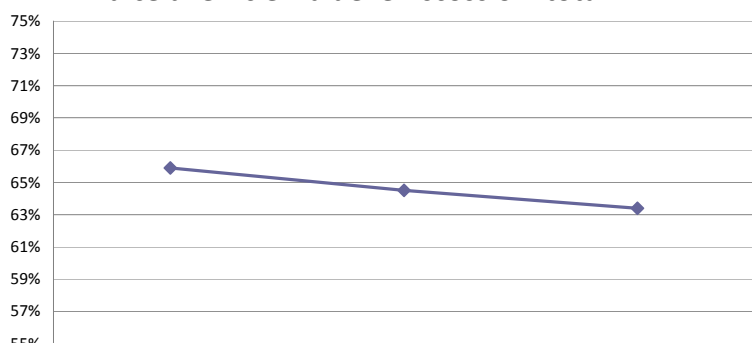
### Indice di efficienza delle entrate di competenza



### Indice di efficienza delle entrate in conto residui



### Indice di efficienza delle riscossioni totali





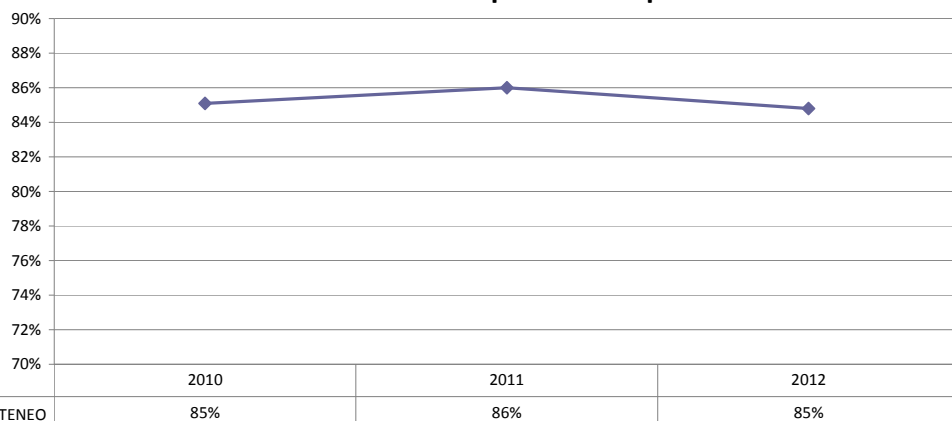
# UNIVERSITÀ DEGLI STUDI DI TORINO

## Indice di EFFICIENZA delle procedure interne al netto delle partite di giro

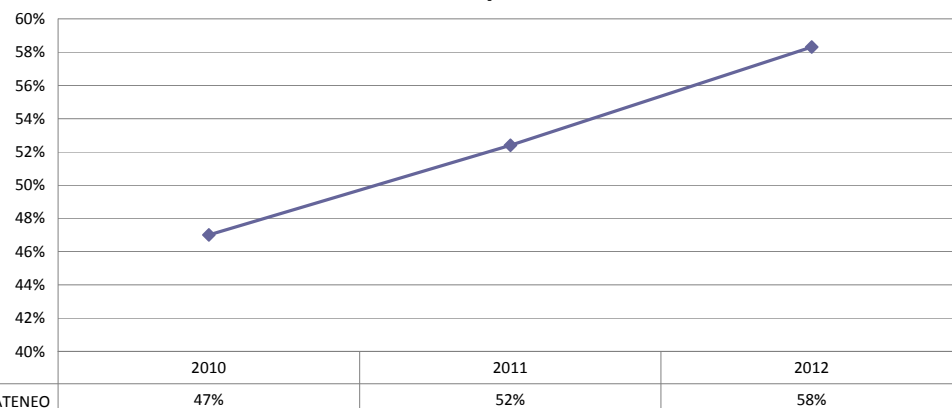
### SPESE

INDICI		2010	2011	2012
1	<b>Indice di efficienza delle spese di competenza:</b> Mandati (C)/ Impegni (C)	85%	86%	85%
2	<b>Indice di efficienza delle spese in conto residui:</b> Mandati (R)/ Residui passivi iniziali	47%	52%	58%
3	<b>Indice di efficienza dei pagamenti totali:</b> Pagamenti totali (C+R) / Impegni (C) + Residui passivi iniziali	74%	77%	79%

### Indice di efficienza delle spese di competenza



### Indice di efficienza delle spese in conto residui



### Indice di efficienza dei pagamenti totali

