



## Tempistica di pagamento fatture

- Anno 2013 -

L'indicatore è riferito a tutte le fatture passive pagate nell'esercizio 2013, relative ad acquisti di beni, servizi e forniture, a prescindere dalle condizioni contrattuali di pagamento pattuite con il fornitore.

Dal 1° gennaio 2013 sono entrate in vigore le disposizioni del D.Lgs. 9 novembre 2012 n. 192 che ha recepito la direttiva comunitaria 2011/7/UE relativa alla lotta contro i ritardi di pagamento nelle transazioni commerciali. La norma si applica in generale, ad eccezione delle procedure concorsuali, "ad ogni pagamento effettuato a titolo di corrispettivo in una transazione commerciale" effettuata "tra imprese o tra imprese e pubbliche amministrazioni. Nel particolare la norma dispone che il pagamento deve essere effettuato entro 30 giorni dalla data di ricevimento della fattura, o di una richiesta di pagamento equivalente, da parte del debitore. Il termine di 30 giorni è raddoppiato (quindi 60 giorni) per le imprese pubbliche e per gli enti pubblici che forniscono assistenza sanitaria. Le imprese private possono derogare al termine legale di 60 giorni, ma se fissano termini superiori a 60 giorni, le relative clausole sono lecite solo a condizione che siano pattuite per scritto e non siano gravemente inique per il creditore. Quando il debitore è una pubblica amministrazione, alle parti non è consentito superare il termine dei 60 giorni.

Rispetto alla normativa attualmente in vigore, l'Università degli Studi di Torino, così come previsto dall'Art. 96 bis comma 1 del "Regolamento di Ateneo per l'amministrazione, la finanza e la contabilità", dispone il pagamento entro 60 gg dalla data di ricevimento delle fatture; per regolamento interno, le fatture devono essere protocollate entro 3gg dal ricevimento.

NB. Nella lettura dell'indicatore occorre tenere presente che esso include anche le fatture per le quali sono aperti dei contenziosi con i fornitori, che possono generare ritardi nel pagamento delle stesse. Tali fatture non sono al momento tracciabili agevolmente nel sistema informativo.

**L'anno 2013 ha visto l'Ateneo di Torino introdurre importanti cambiamenti organizzativi: il Bilancio Unico di Ateneo e l'Ordinativo Informatico di pagamento e incasso; questi cambiamenti hanno comportato inoltre l'attivazione di un diverso sistema di gestione informatica dei flussi finanziari, il quale ha limitato l'Ateneo nei primi due mesi dell'anno ad operare esclusivamente tramite l'utilizzo di carte contabili inserite successivamente nel sistema gestionale Cia; questa limitazione ha portato ad un allungo delle tempistiche rilevate (ma non effettive) dei documenti inviati al cassiere.**

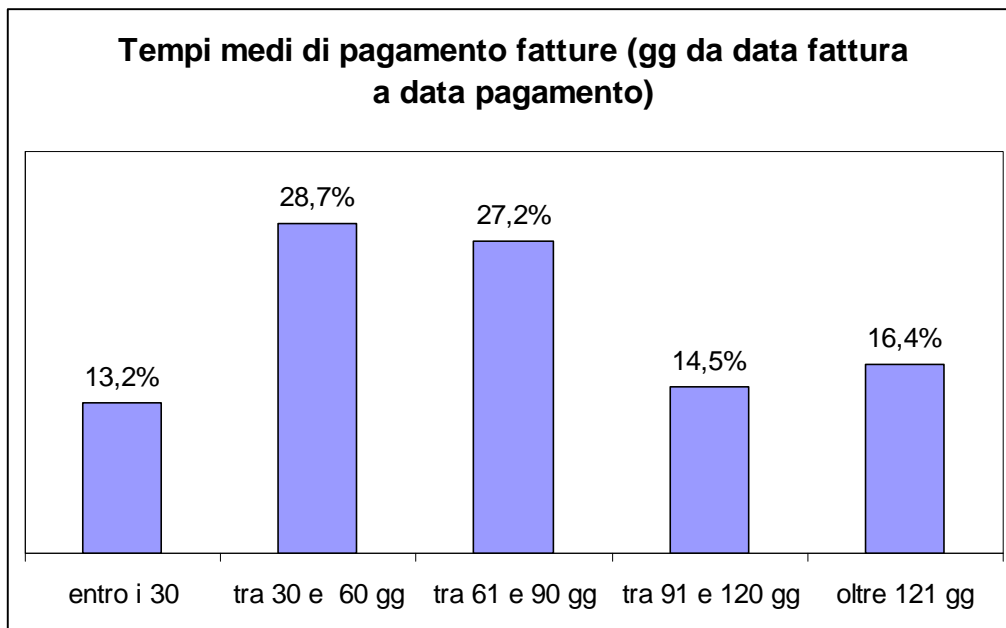
Fonte: Procedura di contabilità CIA – esercizio 2013

Indicatore	Amministrazione Centrale	Centri di gestione autonoma	Ateneo
<p><b>Media dei giorni per il pagamento da data fattura:</b> Somma dei tempi (in giorni effettivi<sup>1</sup>), per ciascuna fattura, intercorrenti tra la data riportata sulla fattura e quella di pagamento ai fornitori / N° Fatture pagate nel periodo.</p>	88 gg	82 gg	82,8 gg
<p><b>Media dei giorni per il pagamento da data del protocollo:</b> Somma dei tempi (in giorni effettivi<sup>1</sup>), per ciascuna fattura, intercorrenti tra la data di protocollo della fattura e quella di pagamento ai fornitori / N° Fatture pagate nel periodo.</p>	36,9 gg	35,4 gg	35,6 gg
<p><b>Numero di fatture pagate anno 2013</b></p>	4044	26361	30405

Nota 1: Nel calcolo, sono stati considerati i giorni da calendario, compresi i festivi

I grafici seguenti riportano i tempi medi di pagamento delle fatture per fasce temporali.

A livello di Ateneo, il 41,9 % delle fatture è stato pagato entro 60gg dalla data della fattura.



A livello di Ateneo, il 83,1% delle fatture è stato pagato entro 60gg dalla data del protocollo della fattura.

