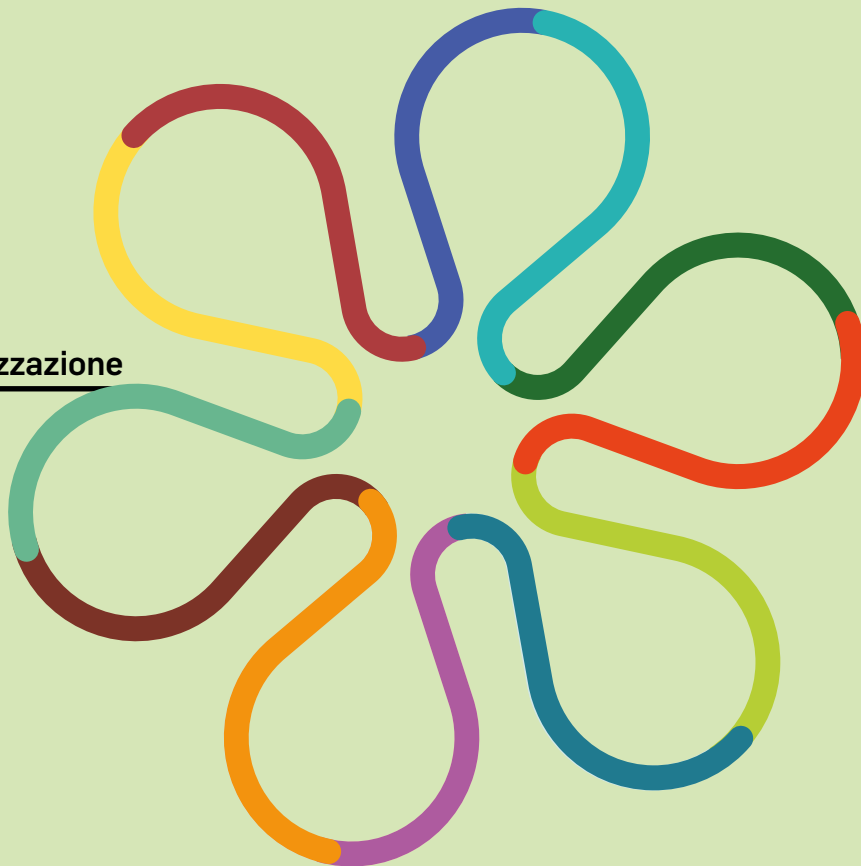


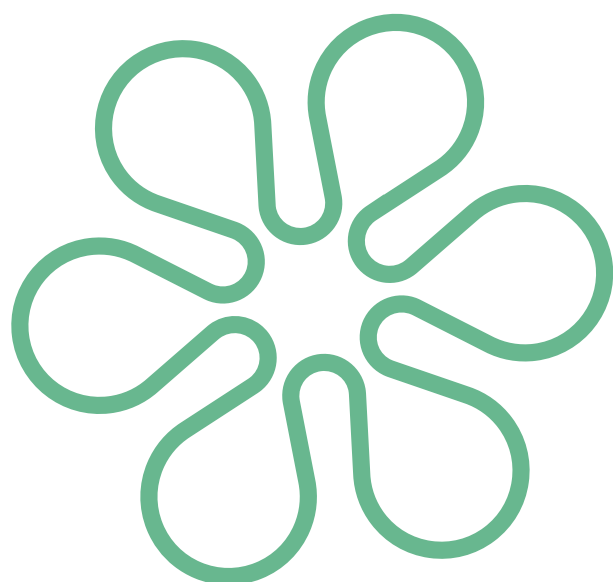


UNIVERSITÀ
DI TORINO

Carta dei servizi 2024

Direzione
Innovazione
e Internazionalizzazione





Direzione Innovazione e Internazionalizzazione

In aggiornamento per modifiche organizzative

Premessa

La Carta dei Servizi rappresenta uno strumento di comunicazione istituzionale attraverso il quale l'Università di Torino si impegna a fornire ai propri portatori di interesse, informazioni sempre più accessibili, immediate, Trasparenti e complete, promuovendo la conoscenza dei servizi, descrivendone caratteristiche, modalità di accesso e relativi standard qualitativi. La Carta dei servizi rappresenta quindi un vero e proprio patto tra l'amministrazione (l'Ente erogatore) e l'utente fruitore del servizio.

L'Università di Torino ha pertanto individuato i servizi e gli standard di qualità tenendo conto dei seguenti aspetti:

I. Le dimensioni significative dei servizi, le quali devono tener conto di ciò che è effettivamente prioritario per gli utenti e di ciò che contribuisce all'efficacia del risultato finale;

II. gli obiettivi che l'Università vuole perseguire attraverso i servizi; a tal scopo gli standard devono essere rilevanti, accurati, coerenti, confrontabili, pubblicizzati e facilmente comprensibili dagli utenti;

III. la definizione chiara dell'output e delle caratteristiche dei servizi erogati;

IV. il coinvolgimento degli operatori e degli utenti.

L'Ateneo ha adottato quattro dimensioni rilevanti per rappresentare la qualità effettiva dei servizi, espressa tramite lo sviluppo di almeno un indicatore per ogni dimensione.

1. ACCESSIBILITÀ

Per accessibilità si intende la disponibilità e la diffusione di un insieme predefinito di informazioni che consentono, a qualsiasi potenziale fruitore, di individuare agevolmente ed in modo chiaro il luogo in cui il servizio è erogato, nonché le modalità di accesso.

Ne sono sottodimensioni:

- l'accessibilità fisica ai servizi dislocati sul territorio;
- l'accessibilità multicanale ai servizi.

2. TRASPARENZA

Per trasparenza si intende la disponibilità e la diffusione di informazioni che assicurino all'utente la conoscenza dei servizi resi, le caratteristiche qualitative e quantitative, nonché le modalità di erogazione.

3. TEMPESTIVITÀ

Per tempestività si intende il tempo che intercorre dal momento della richiesta al momento dell'erogazione del servizio.

4. EFFICACIA

Per efficacia si intende la capacità dell'ente erogatore di garantire i livelli di servizio pattuiti con gli stakeholders.

Maggiore attenzione è stata rivolta all'identificazione degli utenti. In particolare la Carta dei servizi si rivolge ai seguenti utenti esterni:

- Il/la futuro/a studente/ssa e famiglie;
- Studente/ssa I e II livello;
- Laureato/a;
- Specializzando/a;
- Dottorando/a;
- Borsista;
- Assegnista;
- Studente/ssa Master;
- International student;
- Imprese, enti pubblici e privati, comunità e territorio.

La Carta non ha la pretesa di contenere tutti i servizi ma solo i più significativi. Il documento sarà oggetto di aggiornamento costante per migliorarne sempre più la fruibilità, grazie anche ad un maggior coinvolgimento degli utenti stessi.

Indice dei servizi

Consulenza e supporto alla stipula di accordi internazionali.....	5
Immatricolazione titolari di protezione internazionale.....	6
Iscrizione studenti internazionali.....	8
Mobilità studenti in entrata.....	10
Mobilità studenti in uscita.....	12
Networking, promozione e comunicazione su progetti di innovazione.....	14
Riconoscimento accademico titoli e percorsi di studio esteri.....	16
Scouting e promozione delle opportunità di collaborazione con le aziende.....	17
Scouting, progettazione e gestione dei progetti di innovazione.....	18
Supporto alla costituzione e al riconoscimento di Spin off.....	20
Supporto all'internazionalizzazione - servizio di prossimità del Polo Agraria e Medicina Veterinaria.....	22
Supporto all'internazionalizzazione - servizio di prossimità del Polo Campus Luigi Einaudi.....	24
Supporto all'internazionalizzazione - servizio di prossimità del Polo Management ed Economia.....	26
Supporto all'internazionalizzazione - servizio di prossimità del Polo Medicina Orbassano e Candiolo.....	28
Supporto all'internazionalizzazione - servizio di prossimità del Polo Scienze della Natura.....	30
Supporto all'internazionalizzazione - servizio di prossimità del Polo Scienze Umanistiche.....	32
Supporto all'internazionalizzazione - servizio di prossimità del Polo Medicina e Torino.....	34
Supporto della brevettazione, al trasferimento di conoscenze e alla valorizzazione della proprietà intellettuale e industriale.....	36
Supporto per il reperimento di fondi per lo sviluppo di invenzioni.....	38
Visiting Professors.....	40

Consulenza e supporto alla stipula di accordi internazionali**Utenti** Imprese, Enti pubblici e privati, comunità e territorio**Descrizione del servizio**

- Individuazione e proposta dello schema tipo adatto alla tipologia di cooperazione didattica e scientifica;
- analisi, revisione e negoziazione delle proposte di accordi internazionali provenienti da partner stranieri;
- assistenza nelle fasi di ratifica dell'accordo.

Struttura organizzativa

Sezione Relazioni internazionali e Cooperazione allo Sviluppo

Responsabile o Referente

Alessandra PACHÌ

Contatti

Complesso Aldo Moro Palazzina D Via Sant'Ottavio 12 10124 Torino
 Tel: 011/670 4390 Email: internationalpartnerships@unito.it
 Orari in cui telefonare: lun-ven 09:00-12:00 e 14:00-16:00

Modalità per presentare reclamo

Inviare email all'indirizzo della Direzione: direzione.innovazioneinternazionalizzazione@unito.it

Modalità di erogazione

e-mail, telefono, su appuntamento (anche in modalità telematica)

Link utili

<https://www.unito.it/internazionalita/cooperazione-internazionale/accordi-di-cooperazione-accademica>

Indicatore servizio -Consulenza e supporto alla stipula di accordi internazionali

Dimensioni	Indicatori	Unità di misura	Valore 2022	Valore 2023	Valore programmato 2024
Accessibilità	Modalità di contatto	numero canali	3 (telefono, email, appuntamento anche telematico)	3 (telefono, email, appuntamento anche telematico)	3 (telefono, email, appuntamento anche telematico)
	Modalità di contatto	sì/no	3 (e-mail, telefono, social network)	3 (e-mail, telefono, social network)	3 (e-mail, telefono, social network)

Immatricolazione titolari di protezione internazionale**Utenti** International Student, Laureato/a, Studente/ssa I e II livello, Futuro/a Studente/ssa e Famiglie

Descrizione del servizio	<ul style="list-style-type: none"> • Informazioni per studenti internazionali in merito al sistema universitario italiano, alle modalità e ai requisiti di accesso ai corsi universitari, all'organizzazione e all'offerta formativa dell'Università di Torino; • valutazione dell'idoneità dei titoli esteri ai fini dell'immatricolazione a: CdL, CdLM, CdLMCU e corsi singoli tramite piattaforma dedicate di Ateneo (Apply@Unito); • immatricolazione all'Università a corsi di studio, Foundation programme e corsi singoli; • pubblicazioni di bandi per borse di studio per studenti titolari di protezione internazionale, sussidiaria e altre forme di protezione; • gestione dell'erogazione delle borse di studio CRUI, UNICORE e UNITO riservate a titolari di protezione internazionale e sussidiaria in Italia o all'estero; • informazioni, tramite appuntamenti allo sportello, relative ai servizi offerti dall'Università e da altri enti di interesse per gli studenti internazionali e nello specifico, rifugiati; • assistenza e supporto a candidati e studenti titolari di protezione internazionale, sussidiaria, richiedenti asilo e altre forme di protezione (anche tramite progetti dedicati, es. Mentorship, Passi@Unito)
Struttura organizzativa	Sezione Studenti Internazionali
Responsabile o Referente	Fernanda NEGRO
Contatti	Sportello (Ricevimento su appuntamento per necessità specifiche): Complesso Aldo Moro, Palazzina D, Via Sant'Ottavio 12 - 10124 Torino Tel: 011/6704452 (dal lunedì al venerdì. 14.00-16.00)
Modalità per presentare reclamo	Inviare email all'indirizzo della Direzione: direzione.innovazioneinternazionalizzazione@unito.it
Modalità di erogazione	e-mail, telefono, sportello su appuntamento (anche in modalità telematica).
Link utili	https://www.unito.it/internazionalita/studenti-e-ospiti-internazionali/studenti-internazionali/iscrizione-studenti-3 https://www.unito.it/servizi/pari-opportunita-benessere-e-assistenza/progetto-mentorship English UniTO: https://en.unito.it/studying-unito/application-international-students/enrolment-students-international-protection-and https://en.unito.it/services/health-and-assistance/mentorship-project

Indicatore servizio -Immatricolazione titolari di protezione internazionale

Dimensioni	Indicatori	Unità di misura	Valore 2022	Valore 2023	Valore programmato 2024
	Modalità di contatto multicanale (email, procedura web, sportelli telefonici, sportelli fisici, sportelli telematici)	numero canali	4	4	4
Accessibilità	Numero di ore di apertura all'utenza a settimana	numero ore	su appuntamento	su appuntamento	su appuntamento
	Numero di ore di apertura all'utenza a settimana dal 1° settembre al 30 novembre durante l'apertura dell'Enrolment Desk	numero ore	>= 7.5	>= 7.5	>= 7.5
Trasparenza	Grado di pubblicazione	canale	d.portale	d.portale	d.portale
Tempestività	Numero medio di giorni per la presa in carico della richiesta	gg	5	5	5
Efficacia	Numero di application ricevute	numero	>= 5.700	>= 5.700	>= 5.700

Iscrizione studenti internazionali

Utenti International Student, Studente/ssa Master, Laureato/a, Studente/ssa I e II livello, Futuro/a Studente/ssa e Famiglie

Descrizione del servizio

- Informazioni per studenti internazionali in merito al sistema universitario italiano, alle modalità e ai requisiti di accesso ai corsi universitari, all'organizzazione e all'offerta formativa dell'Università di Torino;
- informazioni dedicate relativamente al Progetto Marco Polo (servizio erogato in lingua cinese) e al Foundation Programme con relativo supporto ai candidati e successiva immatricolazione.
- valutazione dell'idoneità dei titoli esteri ai fini dell'immatricolazione a: CdL, CdLM, CdLMCU, Master universitari, Scuole di Specializzazione e insegnamenti singoli anche tramite piattaforme ministeriali (University) e piattaforme dedicate di Ateneo (Apply@Unito).
- per i cittadini UE/UE equiparati/italiani con titolo estero: assistenza e supporto nell'iter che termina con l'immatricolazione all'Università;
- per i cittadini non-UE residenti all'estero: assistenza e supporto nell'iter previsto dalla vigente normativa per l'ingresso in Italia e l'immatricolazione all'Università, tramite la piattaforma ministeriale University, la piattaforma dedicata di Ateneo Apply@Unito. Organizzazione e gestione delle prove di lingua italiana richieste dalla normativa vigente;
- immatricolazione a CdL, CdLM, CdLMCU, insegnamenti singoli, Foundation programme;
- borse di studio per studenti internazionali;
- informazioni, tramite sessioni informative, relative ai servizi offerti dall'Università e da altri enti di interesse per gli studenti internazionali (ad esempio assistenza sanitaria, corsi di lingua italiana, ricerca alloggio).

Struttura organizzativa

Sezione Studenti Internazionali

Responsabile o Referente

Fernanda NEGRO

Contatti

Sportello (Ricevimento su appuntamento per necessità specifiche)
 Complesso Aldo Moro, Palazzina D, Via Sant'Ottavio 12 - 10124 Torino
 Tel: 011/6704452 (dal lunedì al venerdì, 14.00-16.00);
 Enrolment Desk (supporto al processo di immatricolazione) aperto dal 1° settembre al 30 novembre (lunedì, mercoledì e giovedì dalle 9.30 alle 12.30 Aula Bianca, Palazzo del Rettorato, Via Verdi 8, Torino)
 Email: internationalstudents@unito.it - nullaostasanitarie@unito.it e nullaostacilunici.med@unito.it (nel periodo di apertura dei bandi dedicati alle iscrizioni ad anni successivi al 1°), mastertitoloestero@unito.it (per valutazione titoli esteri ai fini dell'accesso ai master universitari e verifica autenticità titoli esteri).
 Apposite sessioni informative

Modalità per presentare reclamo

Inviare email all'indirizzo della Direzione: direzione.innovazioneinternazionalizzazione@unito.it

Modalità di erogazione

e-mail, telefono, sportello su appuntamento (anche in modalità telematica).

Link utili

<https://www.unito.it/internazionalita/studenti-e-ospiti-internazionali/studenti-internazionali>
<https://www.unito.it/servizi/pari-opportunita-benessere-e-assistenza/passiunito-counseling-studenti-internazionali>
 English UniTO: <https://en.unito.it/studying-unito/application-international-students>
<https://en.unito.it/studying-unito/scholarships-international-students>
<https://en.unito.it/services/health-and-assistance/passiunito-counseling-international-students>
<https://en.unito.it/international-relations/marco-polo-and-turandot-projects>
 Chinese uniTO:
https://www.chinese.unito.it/marco_polo_turandot_projects

Indicatore servizio -Iscrizione studenti internazionali

Dimensioni	Indicatori	Unità di misura	Valore 2022	Valore 2023	Valore programmato 2024
Accessibilità	Modalità di contatto multicanale (email, procedura web, sportelli telefonici, sportelli fisici, sportelli telematici)	numero canali	4	4	4
	Numero di ore di apertura all'utenza a settimana	numero ore	su appuntamento	su appuntamento	su appuntamento
Trasparenza	Grado di pubblicazione	canale	d.portale	d.portale	d.portale
Tempestività	Numero medio di giorni per la presa in carico della richiesta	gg	5	5	5
Efficacia	Numero di domande di riconoscimento ricevute	numero	102	102	in via di definizione

Mobilità studenti in entrata

Utenti International Student

Descrizione del servizio

- Informazioni e gestione delle attività amministrative connesse alla mobilità degli studenti provenienti dall'estero (nomination da partner registrazione, accoglienza e gestione servizi per studenti in mobilità in entrata);
- sessioni informative relative ai servizi offerti dall'università e da altri enti agli studenti in mobilità in entrata (ad esempio assistenza sanitaria, corsi di lingua italiana, ricerca alloggio, counseling);
- rilascio del Transcript of records contenente l'attestazione delle attività formative sostenute durante il periodo di mobilità.

Struttura organizzativa

Sezione UNITA e Mobilità internazionale

Responsabile o Referente

Emanuela BARBERO

Contatti

- Tel. 011/6704425 (dal lunedì al venerdì. 14.00-16.00)
- internationalexchange@unito.it
- apposite sessioni formative
- Infopoint di Ateneo: Via Po 29 - 10124 Torino in presenza con orario:
Lun, mer 09.00-16,30
ven 09.00-13.00
- sportello telefonico con orario:
Da lun a ven 14-16.
- Bandi e mobilità UNITA: unita.students@unito.it

Modalità per presentare reclamo

Inviare email all'indirizzo della Direzione: direzione.innovazioneinternazionalizzazione@unito.it

Modalità di erogazione

email, telefono, contatto diretto tramite Infopoint o su appuntamento, anche in modalità telematica.

Link utili

<https://www.unito.it/internazionalita/studenti-e-ospiti-internazionali/studenti-erasmus-e-mobilita>
<https://www.unito.it/internazionalita/unita-universitas-montium>
 English UniTO:
<https://en.unito.it/international-relations/students-mobility/erasmus-and-exchange-students>
<https://en.unito.it/international-relations/unita-universitas-montium>

Indicatore servizio -Mobilità studenti in entrata

Dimensioni	Indicatori	Unità di misura	Valore 2022	Valore 2023	Valore programmato 2024
Accessibilità	Modalità di contatto multicanale (telefono, email, procedura web, contatto diretto tramite Infopoint, incontri informativi)	numero canali	5	5	5
Trasparenza	Grado d'interazione online per l'accesso al servizio	tipo canale	c.form online	c.form online	c.form online
Tempestività	Numero medio di giorni per la presa in carico della richiesta	gg	7	7	7
Efficacia	Grado di soddisfazione studenti Erasmus incoming (Soddisfatto/Molto soddisfatto)	%	>=62%	>=62%	>=62%

Mobilità studenti in uscita**Utenti** Dottorando/a, Studente/ssa I e II livello**Descrizione del servizio**

- Informazioni e gestione attività amministrative relative ai programmi di mobilità in uscita per studio e tirocinio degli studenti UniTO (emissione bandi, raccolta candidature, coordinamento con le Scuole per le selezioni, pubblicazione dei risultati delle selezioni, sottoscrizione dei contratti con gli studenti, erogazione delle borse di mobilità spettanti agli studenti, verifica delle attività didattico formative svolte e dell'effettivo periodo di permanenza all'estero);
- supporto nella preparazione della documentazione necessaria al periodo di mobilità;
- sessioni informative per Bando Erasmus per studio e bandi UNITA (Virtual Mobility, Rural Mobility, Blended Intensive Programme) e per studenti vincitori di periodi di mobilità Erasmus."
- informazioni e gestione attività amministrative relative al programma di mobilità in uscita per studenti UniTO - Bando UNI.COO (emissione bandi, raccolta candidature, coordinamento con partner locali, pubblicazione dei risultati delle selezioni, formazione pre-partenza degli studenti, erogazione delle borse di mobilità)

Struttura organizzativa

Sezione UNITA e Mobilità internazionale, Sezione Relazioni Internazionali e Cooperazione allo Sviluppo

Responsabile o Referente

Emanuela BARBERO, Alessandra PACHI

Contatti

- Tel. 011/6704425 (dal lunedì al venerdì. 14.00-16.00)
internationalexchange@unito.it
- apposite sessioni formative
- Infopoint di Ateneo: Via Po 29 - 10124 Torino in presenza con orario:
Lun, mer 09.00-16,30
ven 09.00-13.00
sportello telefonico con orario:
Da lun a ven 14-16.
- Bandi e mobilità UNITA: unita.students@unito.it- Bando UNI.COO: internationalpartnerships@unito.it

Modalità per presentare reclamo

Inviare email all'indirizzo della Direzione: direzione.innovazioneinternazionalizzazione@unito.it

Modalità di erogazione

email, telefono, contatto diretto tramite Infopoint o su appuntamento, anche in modalità telematica.

Link utili

<https://www.unito.it/internazionalita/studiare-e-lavorare-allestero/erasmus>
<https://www.unito.it/internazionalita/unita-universitas-montium>
<https://www.unito.it/internazionalita/studiare-e-lavorare-allestero/altri-programmi-studenti-docenti-ricercatori/progetto>

Indicatore servizio -Mobilità studenti in uscita

Dimensioni	Indicatori	Unità di misura	Valore 2022	Valore 2023	Valore programmato 2024
Accessibilità	Modalità di contatto multicanale (telefono, email, procedura web, contatto diretto tramite Infopoint, incontri informativi)	numero canali	5	5	5
Trasparenza	Grado d'interazione online per l'accesso al servizio	tipo canale	e. Intero processo online	e. Intero processo online	e. Intero processo online
Tempestività	Numero medio di giorni per la presa in carico della richiesta	gg	7	7	7
Efficacia	Grado di soddisfazione studenti Erasmus outgoing (Soddisfatto/Molto soddisfatto)	%	>=68%	>=68%	>=68%

Networking, promozione e comunicazione su progetti di innovazione**Utenti** Dottorando/a, Studente/ssa I e II livello**Descrizione del servizio**

- Gestione dei rapporti con gruppi di lavoro esterni sui fondi di sviluppo territoriale e innovazione
- Promozione delle opportunità di finanziamento per progetti di sviluppo territoriale e innovazione

Struttura organizzativa

Area Innovazione e Progetti di Ateneo

Responsabile o Referente

Tiziana MACCARIO

Contatti

Via Bogino, 9 - 10123 Torino
Tel: 011/670 9740.9618.9617.9570
Email: area.innovazione@unito.it

Modalità per presentare reclamo

Inviare email all'indirizzo della Direzione: direzione.innovazioneinternazionalizzazione@unito.it

Modalità di erogazione

email, telefono, contatto diretto tramite Infopoint o su appuntamento, anche in modalità telematica.

Link utili

<https://www.unito.it/ateneo/organizzazione/amministrazione-e-servizi-a-ree-di-polo/direzione-innovazione-e-0>

Indicatore servizio -Networking, promozione e comunicazione su progetti di innovazione

Dimensioni	Indicatori	Unità di misura	Valore 2022	Valore 2023	Valore programmato 2024
Accessibilità	Modalità di contatto multicanale (telefono, email, procedura web, contatto diretto tramite Infopoint, incontri informativi)	numero canali	4	4	4
Trasparenza	Grado d'interazione online per l'accesso al servizio	tipo canale	c. form online	c. form online	c. form online
Tempestività	Numero medio di giorni per la presa in carico della richiesta	gg	5	5	5
Efficacia	Numero di candidature gestite rispetto alle posizioni a bando (valore assoluto)	%	>=68%	>=68%	>=68%

Riconoscimento accademico titoli e percorsi di studio esteri**Utenti** International Student, Studente/ssa Master, Laureato/a, Studente/ssa I e II livello, Futuro/a Studente/ssa e Famiglie**Descrizione del servizio**

- informazioni per studenti internazionali in merito al sistema universitario italiano, alle modalità e ai requisiti di accesso ai corsi universitari, all'organizzazione e all'offerta formativa dell'Università di Torino;
- valutazione dell'idoneità dei titoli esteri ai fini dell'immatricolazione a: CdL, CdLM, CdLMCU e corsi singoli tramite piattaforma dedicate di Ateneo (Apply@Unito);
- immatricolazione all'Università a corsi di studio, Foundation programme e corsi singoli;
- pubblicazioni di bandi per borse di studio per studenti titolari di protezione internazionale, sussidiaria e altre forme di protezione;
- gestione dell'erogazione delle borse di studio CRUI, UNICORE e UNITO riservate a titolari di protezione internazionale e sussidiaria in Italia o all'estero;
- informazioni, tramite appuntamenti allo sportello, relative ai servizi offerti dall'Università e da altri enti di interesse per gli studenti internazionali e nello specifico, rifugiati;
- assistenza e supporto a candidati e studenti titolari di protezione internazionale, sussidiaria, richiedenti asilo e altre forme di protezione (anche tramite progetti dedicati, es. Mentorship, Passi@Unito)"

Struttura organizzativa

Sezione Studenti Internazionali

Responsabile o Referente

Fernanda NEGRO

Contatti

Sportello (Ricevimento su appuntamento per necessità specifiche): Complesso Aldo Moro, Palazzina D, Via Sant'Ottavio 12 - 10124 Torino
Tel: 011/6704452 (dal lunedì al venerdì. 14.00-16.00)
Sportello telefonico dedicato 011/6703680 (durante il periodo di richiesta riconoscimento accademico)
Email: internationalstudents@unito.it

Modalità per presentare reclamo

Inviare email all'indirizzo della Direzione: direzione.innovazioneinternazionalizzazione@unito.it

Modalità di erogazione

email, telefono, contatto diretto tramite Infopoint o su appuntamento, anche in modalità telematica.

Link utili

<https://www.unito.it/internazionalita/studenti-e-ospiti-internazionali/studenti-internazionali/riconoscimento-titoli-di>
<https://www.unito.it/internazionalita/studenti-e-ospiti-internazionali/studenti-internazionali/riconoscimento-crediti>
<https://en.unito.it/studying-unito/recognition-foreign-degrees>
<https://en.unito.it/studying-unito/recognition-foreign-degrees/recognition-credits>

Indicatore servizio -Riconoscimento accademico titoli e percorsi di studio esteri

Dimensioni	Indicatori	Unità di misura	Valore 2022	Valore 2023	Valore programmato 2024
Accessibilità	Modalità di contatto multicanale (telefono, email, appuntamento)	numero canali	3	3	3

Scouting e promozione delle opportunità di collaborazione con le aziende**Utenti** Imprese, Enti pubblici e privati, comunità e territorio, Assegnista, Borsista, Dottorando/a**Descrizione del servizio**

- Scouting delle competenze di ricerca di UniTO sulla base delle aree di innovazione aziendali
- Organizzazione di incontri one to one con i gruppi di ricerca e le imprese
- Predisposizione di visite ai dipartimenti e alle infrastrutture di ricerca universitarie
- Programmazione di giornate dedicate alle imprese su specifici temi di ricerca dell'Ateneo
- Aggiornamento alle aziende sulle nuove opportunità di collaborazione

Struttura organizzativa

Staff Industrial Liaison Office

Responsabile o Referente

Silvia FORNO

Contatti

Via Bogino 9 -10123 Torino mappa
 Telefono: 011 670 4460
 Email: ilo@unito.it

Modalità per presentare reclamo

Inviare email all'indirizzo della Direzione: direzione.innovazioneinternazionalizzazione@unito.it

Modalità di erogazione

e-mail, telefono, presenza, videoconferenza

Link utili

<https://www.unito.it/universita-e-lavoro/enti-e-imprese/industrial-liason-office-supporto-alle-imprese>

Indicatore servizio -Scouting e promozione delle opportunità di collaborazione con le aziende

Dimensioni	Indicatori	Unità di misura	Valore 2022	Valore 2023	Valore programmato 2024
Accessibilità	Modalità di contatto multicanale (telefono, email, appuntamento)	numero canali	3	3	3

Scouting, progettazione e gestione dei progetti di innovazione**Utenti** Assegnista, Borsista, Dottorando/a**Descrizione del servizio**

- Analisi delle opportunità di finanziamento a valere su fondi europei, nazionali, regionali e locali per progetti di sviluppo territoriale e innovazione
- Supporto a Dipartimenti, gruppi di ricerca e Direzioni per la progettazione a valere su fondi di sviluppo territoriale e innovazione
- Orientamento e consulenza su opportunità di finanziamento per l'innovazione
- Supporto alla corretta gestione e rendicontazione di finanziamenti

Struttura organizzativa

Area Innovazione e Progetti di Ateneo

Responsabile o Referente

Tiziana MACCARIO

Contatti

Via Bogino, 9 - 10123 Torino
 Tel: 011/670 9740.9618.9617.9570
 Email: area.innovazione@unito.it
 Email: innovazione.stem@unito.it
 Email: innovazione.ssh@unito.it
 Email: innovazione.biomed@unito.it

Modalità per presentare reclamo

Inviare email all'indirizzo della Direzione: direzione.innovazioneinternazionalizzazione@unito.it

Modalità di erogazione

e-mail, telefono, presenza, videoconferenza

Link utili

<https://www.unito.it/ateneo/organizzazione/amministrazione-e-servizi-aree-di-polo/direzione-innovazione-e-0>

Indicatore servizio -Scouting, progettazione e gestione dei progetti di innovazione

Dimensioni	Indicatori	Unità di misura	Valore 2022	Valore 2023	Valore programmato 2024
	Modalità di contatto multicanale	numero canali	3 (telefono, email, appuntamento anche telematico)	3 (telefono, email, appuntamento anche telematico)	3 (telefono, email, appuntamento anche telematico)
Accessibilità					
	Possibilità di supporto su appuntamento	sì/no	si	si	si
Trasparenza	In via di definizione		In via di definizione	In via di definizione	In via di definizione
Tempestività	Presa in carico della richiesta	giorni lavorativi	5	5	5
Efficacia	In via di definizione		In via di definizione	In via di definizione	In via di definizione

Supporto alla costituzione e al riconoscimento di Spin off

Utenti Imprese, Enti pubblici e privati, comunità e territorio, Assegnista, Borsista, Dottorando/a, Specializzando/a, Studente/ssa Master, Studente/ssa I e II livello

Descrizione del servizio

- Consulenza sull'iter di riconoscimento dei progetti imprenditoriali derivanti dall'attività di ricerca
- Supporto alla Commissione Spin Off d'Ateneo e avvio dell'iter di riconoscimento da parte del SA e CdA delle società SO d'Ateneo
- Gestione delle quote societarie degli spin off e attività connesse

Struttura organizzativa

Area Brevetti e Trasferimento della Conoscenza

Responsabile o Referente

Chiara BENENTE

Contatti

Via Bogino, 9 - 10123 Torino
Tel: 011/670 4381/4170/4172/4424/4345/5730
Email: brevetti-spinoff@unito.it
Email: ufficio.brevetti@unito.it

Modalità per presentare reclamo

Inviare email all'indirizzo della Direzione: direzione.innovazioneinternazionalizzazione@unito.it

Modalità di erogazione

e-mail, telefono, presenza, videoconferenza

Link utili

<https://www.unito.it/ricerca/brevetti-trasferimento-della-conoscenza-spin>

Indicatore servizio -Scouting, progettazione e gestione dei progetti di innovazione

Dimensioni	Indicatori	Unità di misura	Valore 2022	Valore 2023	Valore programmato 2024
	Modalità di contatto multicanale	numero canali	3 (telefono, email, appuntamento anche telematico)	3 (telefono, email, appuntamento anche telematico)	3 (telefono, email, appuntamento anche telematico)
Accessibilità	Possibilità di supporto su appuntamento	sì/no	sì	sì	sì
Trasparenza	In via di definizione		In via di definizione	In via di definizione	In via di definizione
Tempestività	Presa in carico della richiesta	giorni lavorativi	5	5	5
Efficacia	In via di definizione		In via di definizione	In via di definizione	In via di definizione

Indicatore servizio -Supporto alla costituzione e al riconoscimento di Spin off

Dimensioni	Indicatori	Unità di misura	Valore 2022	Valore 2023	Valore programmato 2024
	Modalità di contatto multicanale	numero canali	3 (telefono, email, appuntamento anche telematico)	3 (telefono, email, appuntamento anche telematico)	3 (telefono, email, appuntamento anche telematico)
Accessibilità					
	Possibilità di supporto su appuntamento	sì/no	si	si	si
Trasparenza	In via di definizione		In via di definizione	In via di definizione	In via di definizione
Tempestività	Presa in carico della richiesta	giorni lavorativi	5	5	5
Efficacia	In via di definizione		In via di definizione	In via di definizione	In via di definizione

Supporto all'internazionalizzazione - servizio di prossimità del Polo Agraria e Medicina Veterinaria

Utenti Imprese, Enti pubblici e privati, comunità e territorio, International Student, Borsista, Dottorando/a, Specializzando/a, Studente/ssa Master, Laureato/a, Studente/ssa I e II livello

Descrizione del servizio

- Supporto all'ingresso e alla carriera degli studenti internazionali
- Supporto ai programmi di mobilità studentesca per studio e tirocinio
- Supporto ai programmi di mobilità internazionale rivolti a docenti e ricercatori
- Supporto e accoglienza a Visiting professors/Scientists
- Gestione dei progetti internazionali per la mobilità e la didattica del Polo Agraria e Medicina Veterinaria
- Supporto all'attuazione di accordi internazionali, secondo le specificità didattiche e scientifiche dei Dipartimenti afferenti al Polo.

Struttura organizzativa

Ufficio Servizi per l'Internazionalizzazione Polo Agraria e Medicina Veterinaria

Responsabile o Referente

Francesca CHIRIOTTO

Contatti

Polo Medicina Agraria e Medicina Veterinaria
Largo Paolo Braccini, 2- 10095 Grugliasco (TO)
Tel: 011/670 9654
Email: international.agrovet@unito.it

Modalità per presentare reclamo

Inviare email all'indirizzo della Direzione: direzione.innovazioneinternazionalizzazione@unito.it

Modalità di erogazione

email, telefono o su appuntamento (anche in modalità telematica)

Link utili

<https://www.samev.unito.it/it/internazionalita>

Indicatore servizio -Supporto all'internazionalizzazione - servizio di prossimità del Polo Agraria e Medicina Veterinaria

Dimensioni	Indicatori	Unità di misura	Valore 2022	Valore 2023	Valore programmato 2024
	Modalità di contatto multicanale	numero canali	3 (telefono, email, appuntamento anche telematico)	3 (telefono, email, appuntamento anche telematico)	3 (telefono, email, appuntamento anche telematico)
Accessibilità					
	Possibilità di supporto su appuntamento	sì/no	si	si	si
Trasparenza	In via di definizione		In via di definizione	In via di definizione	In via di definizione
Tempestività	Presa in carico della richiesta	giorni lavorativi	5	5	5
Efficacia	In via di definizione		In via di definizione	In via di definizione	In via di definizione

Supporto all'internazionalizzazione - servizio di prossimità del Polo Campus Luigi Einaudi

Utenti Imprese, Enti pubblici e privati, comunità e territorio, International Student, Borsista, Dottorando/a, Specializzando/a, Studente/ssa Master, Laureato/a, Studente/ssa I e II livello

Descrizione del servizio

- Supporto all'ingresso e alla carriera degli studenti internazionali
- Supporto ai programmi di mobilità studentesca per studio e tirocinio
- Supporto ai programmi di mobilità internazionale rivolti a docenti e ricercatori
- Supporto e accoglienza a Visiting professors/Scientists
- Gestione dei progetti internazionali per la mobilità e la didattica del Polo Agraria e Medicina Veterinaria
- Supporto all'attuazione di accordi internazionali, secondo le specificità didattiche e scientifiche dei Dipartimenti afferenti al Polo.

Struttura organizzativa

Ufficio Servizi per l'Internazionalizzazione Polo Campus Luigi Einaudi

Responsabile o Referente

Annarita LETIZIA

Contatti

Polo Campus Luigi Einaudi
Lungo Dora Siena n. 100 - 10153 TORINO
Tel: 011/670 3108
Email: international.cle@unito.it

Modalità per presentare reclamo

Inviare email all'indirizzo della Direzione: direzione.innovazioneinternazionalizzazione@unito.it

Modalità di erogazione

email, telefono o su appuntamento (anche in modalità telematica)

Link utili

<https://www.scuolacle.unito.it/internazionalita>

Indicatore servizio -Supporto all'internazionalizzazione - servizio di prossimità del Polo Campus Luigi Einaudi

Dimensioni	Indicatori	Unità di misura	Valore 2022	Valore 2023	Valore programmato 2024
	Modalità di contatto multicanale	numero canali	3 (telefono, email, appuntamento anche telematico)	3 (telefono, email, appuntamento anche telematico)	3 (telefono, email, appuntamento anche telematico)
Accessibilità					
	Possibilità di supporto su appuntamento	sì/no	si	si	si
Trasparenza	In via di definizione		In via di definizione	In via di definizione	In via di definizione
Tempestività	Presa in carico della richiesta	giorni lavorativi	5	5	5
Efficacia	In via di definizione		In via di definizione	In via di definizione	In via di definizione

Supporto all'internazionalizzazione - servizio di prossimità del Polo Management ed Economia

Utenti Imprese, Enti pubblici e privati, comunità e territorio, International Student, Borsista, Dottorando/a, Specializzando/a, Studente/ssa Master, Laureato/a, Studente/ssa I e II livello

Descrizione del servizio

- Supporto all'ingresso e alla carriera degli studenti internazionali
- Supporto ai programmi di mobilità studentesca per studio e tirocinio
- Supporto ai programmi di mobilità internazionale rivolti a docenti e ricercatori
- Supporto e accoglienza a Visiting professors/Scientists
- Gestione dei progetti internazionali per la mobilità e la didattica del Polo Agraria e Medicina Veterinaria
- Supporto all'attuazione di accordi internazionali, secondo le specificità didattiche e scientifiche dei Dipartimenti afferenti al Polo.

Struttura organizzativa

Ufficio Servizi per l'Internazionalizzazione Polo Management ed Economia

Responsabile o Referente

a.i. Annarita LETIZIA

Contatti

Polo Management ed Economia
Corso Unione Sovietica, 218 bis - 10134 TORINO
Tel: 011/670 3108
Email: Email: international.sme@unito.it

Modalità per presentare reclamo

Inviare email all'indirizzo della Direzione: direzione.innovazioneinternazionalizzazione@unito.it

Modalità di erogazione

email, telefono o su appuntamento (anche in modalità telematica)

Link utili

<https://www.sme.unito.it/it/internazionalita>

Indicatore servizio -Supporto all'internazionalizzazione - servizio di prossimità del Polo Management ed Economia

Dimensioni	Indicatori	Unità di misura	Valore 2022	Valore 2023	Valore programmato 2024
	Modalità di contatto multicanale	numero canali	3 (telefono, email, appuntamento anche telematico)	3 (telefono, email, appuntamento anche telematico)	3 (telefono, email, appuntamento anche telematico)
Accessibilità					
	Possibilità di supporto su appuntamento	sì/no	si	si	si
Trasparenza	In via di definizione		In via di definizione	In via di definizione	In via di definizione
Tempestività	Presa in carico della richiesta	giorni lavorativi	5	5	5
Efficacia	In via di definizione		In via di definizione	In via di definizione	In via di definizione

Supporto all'internazionalizzazione - servizio di prossimità del Polo Medicina Orbassano e Candiolo

Utenti Imprese, Enti pubblici e privati, comunità e territorio, International Student, Borsista, Dottorando/a, Specializzando/a, Studente/ssa Master, Laureato/a, Studente/ssa I e II livello

Descrizione del servizio

- Supporto all'ingresso e alla carriera degli studenti internazionali
- Supporto ai programmi di mobilità studentesca per studio e tirocinio
- Supporto ai programmi di mobilità internazionale rivolti a docenti e ricercatori
- Supporto e accoglienza a Visiting professors/Scientists
- Gestione dei progetti internazionali per la mobilità e la didattica del Polo Agraria e Medicina Veterinaria
- Supporto all'attuazione di accordi internazionali, secondo le specificità didattiche e scientifiche dei Dipartimenti afferenti al Polo.

Struttura organizzativa

Ufficio Servizi per l'Internazionalizzazione Polo Medicina Orbassano e Candiolo

Responsabile o Referente

Lidia PERRI

Contatti

Polo Medicina Orbassano e Candiolo
Regione Gonzole 10 - 10043 Orbassano (TO)
Tel: 011/670 6550
Email: international.medsanluigi@unito.it

Modalità per presentare reclamo

Inviare email all'indirizzo della Direzione: direzione.innovazioneinternazionalizzazione@unito.it

Modalità di erogazione

email, telefono o su appuntamento (anche in modalità telematica)

Link utili

<https://www.medicina.unito.it/internazionalita>

Indicatore servizio -Supporto all'internazionalizzazione - servizio di prossimità del Polo Medicina Orbassano e Candiolo

Dimensioni	Indicatori	Unità di misura	Valore 2022	Valore 2023	Valore programmato 2024
	Modalità di contatto multicanale	numero canali	3 (telefono, email, appuntamento anche telematico)	3 (telefono, email, appuntamento anche telematico)	3 (telefono, email, appuntamento anche telematico)
Accessibilità					
	Possibilità di supporto su appuntamento	sì/no	si	si	si
Trasparenza	In via di definizione		In via di definizione	In via di definizione	In via di definizione
Tempestività	Presa in carico della richiesta	giorni lavorativi	5	5	5
Efficacia	In via di definizione		In via di definizione	In via di definizione	In via di definizione

Supporto all'internazionalizzazione - servizio di prossimità del Polo Scienze della Natura

Utenti Imprese, Enti pubblici e privati, comunità e territorio, International Student, Borsista, Dottorando/a, Specializzando/a, Studente/ssa Master, Laureato/a, Studente/ssa I e II livello

Descrizione del servizio

- Supporto all'ingresso e alla carriera degli studenti internazionali
- Supporto ai programmi di mobilità studentesca per studio e tirocinio
- Supporto ai programmi di mobilità internazionale rivolti a docenti e ricercatori
- Supporto e accoglienza a Visiting professors/Scientists
- Gestione dei progetti internazionali per la mobilità e la didattica del Polo Agraria e Medicina Veterinaria
- Supporto all'attuazione di accordi internazionali, secondo le specificità didattiche e scientifiche dei Dipartimenti afferenti al Polo.

Struttura organizzativa

Ufficio Servizi per l'Internazionalizzazione Polo Scienze della Natura

Responsabile o Referente

Sara COLAONE

Contatti

Polo Scienze della Natura
Via Carlo Alberto, 10 - 10123 Torino
Tel: 011/670 4129
Email: international.sciences@unito.it

Modalità per presentare reclamo

Inviare email all'indirizzo della Direzione: direzione.innovazioneinternazionalizzazione@unito.it

Modalità di erogazione

email, telefono o su appuntamento (anche in modalità telematica)

Link utili

<https://www.sciencedellanatura.unito.it/it/internazionalita>

Indicatore servizio -Supporto all'internazionalizzazione - servizio di prossimità del Polo Scienze della Natura

Dimensioni	Indicatori	Unità di misura	Valore 2022	Valore 2023	Valore programmato 2024
	Modalità di contatto multicanale	numero canali	3 (telefono, email, appuntamento anche telematico)	3 (telefono, email, appuntamento anche telematico)	3 (telefono, email, appuntamento anche telematico)
Accessibilità					
	Possibilità di supporto su appuntamento	sì/no	si	si	si
Trasparenza	In via di definizione		In via di definizione	In via di definizione	In via di definizione
Tempestività	Presa in carico della richiesta	giorni lavorativi	5	5	5
Efficacia	Progetti presentati	numero progetti	60	60	In via di definizione

Supporto all'internazionalizzazione - servizio di prossimità del Polo Scienze Umanistiche

Utenti Imprese, Enti pubblici e privati, comunità e territorio, International Student, Borsista, Dottorando/a, Specializzando/a, Studente/ssa Master, Laureato/a, Studente/ssa I e II livello

Descrizione del servizio

- Supporto all'ingresso e alla carriera degli studenti internazionali
- Supporto ai programmi di mobilità studentesca per studio e tirocinio
- Supporto ai programmi di mobilità internazionale rivolti a docenti e ricercatori
- Supporto e accoglienza a Visiting professors/Scientists
- Gestione dei progetti internazionali per la mobilità e la didattica del Polo Agraria e Medicina Veterinaria
- Supporto all'attuazione di accordi internazionali, secondo le specificità didattiche e scientifiche dei Dipartimenti afferenti al Polo.

Struttura organizzativa

Ufficio Servizi per l'Internazionalizzazione Polo Scienze Umanistiche

Responsabile o Referente

a.i. Emanuela BARBERO

Contatti

Polo Scienze Umanistiche
Via Sant'Ottavio 50 - 10124 Torino
Tel: 011/670 2240
Email: international.humanities@unito.it

Modalità per presentare reclamo

Inviare email all'indirizzo della Direzione: direzione.innovazioneinternazionalizzazione@unito.it

Modalità di erogazione

email, telefono o su appuntamento (anche in modalità telematica)

Link utili

<https://www.scienzeumanistiche.unito.it/it/node/2443>

Indicatore servizio -Supporto all'internazionalizzazione - servizio di prossimità del Polo Scienze Umanistiche

Dimensioni	Indicatori	Unità di misura	Valore 2022	Valore 2023	Valore programmato 2024
	Modalità di contatto multicanale	numero canali	3 (telefono, email, appuntamento anche telematico)	3 (telefono, email, appuntamento anche telematico)	3 (telefono, email, appuntamento anche telematico)
Accessibilità					
	Possibilità di supporto su appuntamento	sì/no	si	si	si
Trasparenza	In via di definizione		In via di definizione	In via di definizione	In via di definizione
Tempestività	Presa in carico della richiesta	giorni lavorativi	5	5	5
Efficacia	Diffusione opportunità di finanziamento e collaborazione	numero mail e/o newsletter	10	10	In via di definizione

Supporto all'internazionalizzazione -servizio di prossimità del Polo Medicina e Torino

Utenti Imprese, Enti pubblici e privati, comunità e territorio, International Student, Borsista, Dottorando/a, Specializzando/a, Studente/ssa Master, Laureato/a, Studente/ssa I e II livello

Descrizione del servizio

- Supporto all'ingresso e alla carriera degli studenti internazionali
- Supporto ai programmi di mobilità studentesca per studio e tirocinio
- Supporto ai programmi di mobilità internazionale rivolti a docenti e ricercatori
- Supporto e accoglienza a Visiting professors/Scientists
- Gestione dei progetti internazionali per la mobilità e la didattica del Polo Agraria e Medicina Veterinaria
- Supporto all'attuazione di accordi internazionali, secondo le specificità didattiche e scientifiche dei Dipartimenti afferenti al Polo.

Struttura organizzativa

Ufficio Servizi per l'Internazionalizzazione Polo Medicina e Torino

Responsabile o Referente

Lidia PERRI

Contatti

Polo Medicina Torino
Via Santena, 7 - 10126 TORINO
Tel: 011/670 6560
Email:international.medtorino@unito.it

Modalità per presentare reclamo

Inviare email all'indirizzo della Direzione: direzione.innovazioneinternazionalizzazione@unito.it

Modalità di erogazione

email, telefono o su appuntamento (anche in modalità telematica)

Link utili

<https://www.medicina.unito.it/internazionalita>

Indicatore servizio -Supporto all'internazionalizzazione -servizio di prossimità del Polo Medicina e Torino

Dimensioni	Indicatori	Unità di misura	Valore 2022	Valore 2023	Valore programmato 2024
	Modalità di contatto multicanale	numero canali	3 (telefono, email, appuntamento anche telematico)	3 (telefono, email, appuntamento anche telematico)	3 (telefono, email, appuntamento anche telematico)
Accessibilità					
	Possibilità di supporto su appuntamento	sì/no	si	si	si
Trasparenza	In via di definizione		In via di definizione	In via di definizione	In via di definizione
Tempestività	Presa in carico della richiesta	giorni lavorativi	5	5	5
Efficacia	In via di definizione		In via di definizione	In via di definizione	In via di definizione

Supporto della brevettazione, al trasferimento di conoscenze e alla valorizzazione della proprietà intellettuale e industriale

Utenti Press di Ateneo, Imprese, Enti pubblici e privati, comunità e territorio, Assegnista, Borsista, Dottorando/a, Specializzando/a, Studente/ssa Master, Studente/ssa I e II livello

Descrizione del servizio

- alfabetizzazione brevettuale (incontri seminari e scouting)
- consulenza e affiancamento in merito alla brevettabilità di un'invenzione
- supporto tecnico e amministrativo alla Commissione Brevetti d'Ateneo
- gestione della cotitolarità
- gestione degli incarichi ai mandatarî per il deposito, le estensioni e il mantenimento delle domande di brevetto/ dei brevetti presso UIBM, EPO o WIPO
- Partecipazione a fiere di settore nazionali ed internazionali
- Incontri one to one con aziende, investitori (business angel, venture capitalist) e start up focalizzati in particolare sui brevetti dell'Ateneo
- ricerca e valutazione di partner per lo sfruttamento commerciale dei brevetti
- negoziazione delle trattative, con predisposizione dei contratti di NDA, opzione, licenza, cessione (attività di licensing out)

Struttura organizzativa

Area Brevetti e Trasferimento della Conoscenza

Responsabile o Referente

Chiara BENENTE

Contatti

Via Bogino, 9 - 10123 Torino
Tel: 011/670 4381/4170/4172/4424/4345/5730
Email: brevetti-spinoff@unito.it
Email: ufficio.brevetti@unito.it

Modalità per presentare reclamo

Inviare email all'indirizzo della Direzione: direzione.innovazioneinternazionalizzazione@unito.it

Modalità di erogazione

e-mail, telefono, presenza, videoconferenza

Link utili

<https://www.unito.it/ricerca/brevetti-trasferimento-della-conoscenza-spin>

Indicatore servizio -Supporto della brevettazione, al trasferimento di conoscenze e alla valorizzazione della proprietà intellettuale e industriale

Dimensioni	Indicatori	Unità di misura	Valore 2022	Valore 2023	Valore programmato 2024
	Modalità di contatto multicanale	numero canali	3 (telefono, email, appuntamento anche telematico)	3 (telefono, email, appuntamento anche telematico)	3 (telefono, email, appuntamento anche telematico)
Accessibilità					
	Possibilità di supporto su appuntamento	sì/no	si	si	si
Trasparenza	In via di definizione		In via di definizione	In via di definizione	In via di definizione
Tempestività	Presa in carico della richiesta	giorni lavorativi	5	5	5
Efficacia	In via di definizione		In via di definizione	In via di definizione	In via di definizione

Supporto per il reperimento di fondi per lo sviluppo di invenzioni

Utenti Press di Ateneo, Imprese, Enti pubblici e privati, comunità e territorio, Assegnista, Borsista, Dottorando/a, Specializzando/a, Studente/ssa Master, Studente/ssa I e II livello

Descrizione del servizio

- Gestione diretta o indiretta di bandi relativi a finanziamenti di progetti Poc (Proof of Concept) o PoV (Proof of Value), relativamente al trasferimento tecnologico di tecnologie brevettate o al trasferimento di conoscenze sviluppate in Ateneo con impatto sociale rilevante

Struttura organizzativa

Area Brevetti e Trasferimento della Conoscenza

Responsabile o Referente

Chiara BENENTE

Contatti

Via Bogino, 9 - 10123 Torino
Tel: 011/670 4381/4170/4172/4424/4345/5730
Email: brevetti-spinoff@unito.it
Email: ufficio.brevetti@unito.it

Modalità per presentare reclamo

Inviare email all'indirizzo della Direzione: direzione.innovazioneinternazionalizzazione@unito.it

Modalità di erogazione

e-mail, telefono, presenza, videoconferenza

Link utili

<https://www.unito.it/ricerca/brevetti-trasferimento-della-conoscenza-spin>

Indicatore servizio -Supporto per il reperimento di fondi per lo sviluppo di invenzioni

Dimensioni	Indicatori	Unità di misura	Valore 2022	Valore 2023	Valore programmato 2024
	Modalità di contatto multicanale	numero canali	3 (telefono, email, appuntamento anche telematico)	3 (telefono, email, appuntamento anche telematico)	3 (telefono, email, appuntamento anche telematico)
Accessibilità					
	Possibilità di supporto su appuntamento	sì/no	si	si	si
Trasparenza	In via di definizione		In via di definizione	In via di definizione	In via di definizione
Tempestività	Presa in carico della richiesta	giorni lavorativi	5	5	5
Efficacia	In via di definizione		In via di definizione	In via di definizione	In via di definizione

Visiting Professors

Utenti Imprese, Enti pubblici e privati, comunità e territorio

Descrizione del servizio

- Gestione delle pratiche relative alla selezione dei docenti in entrata;
- attività di accoglienza e di supporto alla stipula del contratto e all'organizzazione della permanenza dei Visiting Professor.

Struttura organizzativa

Sezione Relazioni Internazionali e Cooperazione allo Sviluppo

Responsabile o Referente

Alessandra PACHÌ

Contatti

Complesso Aldo Moro Palazzina D
Via Sant'Ottavio 12
10124 Torino - Italy
Tel: 011/670 4390
Email: internationalpartnerships@unito.it
Orari in cui telefonare: lun-ven 09:00-12:00 e 14:00-16:00

Modalità per presentare reclamo

Inviare email all'indirizzo della Direzione: direzione.innovazioneinternazionalizzazione@unito.it

Modalità di erogazione

e-mail, telefono, su appuntamento (anche in modalità telematica)

Link utili

<https://en.unito.it/international-relations/teachers-and-researchers-mobility/visiting-professors>

Indicatore servizio -Visiting Professors

Dimensioni	Indicatori	Unità di misura	Valore 2022	Valore 2023	Valore programmato 2024
	Modalità di contatto multicanale	numero canali	3 (telefono, email, appuntamento anche telematico)	3 (telefono, email, appuntamento anche telematico)	3 (telefono, email, appuntamento anche telematico)
Accessibilità	Possibilità di supporto su appuntamento	sì/no	si	si	si
Trasparenza	In via di definizione		In via di definizione	In via di definizione	In via di definizione
Tempestività	Presa in carico della richiesta	giorni lavorativi	5	5	5
Efficacia	n. di contatti attivati	numero	75	75	In via di definizione
	n. di contatti attivati	numero	25	25	In via di definizione

Carta dei servizi 2024



**UNIVERSITÀ
DI TORINO**

**Direzione Innovazione
e Internazionalizzazione**

*Innovation
and Internationalization Division*

Via Bogino, 9 - 10123 Torino

Email:

direzione.innovazioneinternazionalizzazioneunito.it

Ultimo aggiornamento: **maggio 2024**

Redazione a cura della Direzione Innovazione e Internazionalizzazione

Supporto tecnico: Sezione Processi e Servizi di Ateneo

Supporto Informatico:

Direzione Sistemi Informativi, Portale E- Learning

Impaginazione:

Comunicazione Istituzionale e Organizzativa