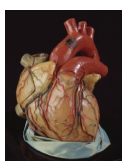




PALAZZO DEGLI ISTITUTI ANATOMICI
SABATO 14 febbraio: San Valentino
CON UN SOLO BIGLIETTO SI ENTRA IN DUE!

Sabato 14 febbraio venite a visitare in coppia uno dei musei del Palazzo degli Istituti anatomici (Museo di Anatomia, il Museo Lombroso, Museo della Frutta), pagherete solo € 5,00.
Se vorrete visitare in coppia tutti e tre i musei pagherete €10,00!

Vogliamo in questo modo offrire una bella opportunità di trascorrere una giornata speciale a tutte le coppie innamorate dell'arte e della cultura, indipendentemente dal sesso e da qualsiasi legame possa esserci.
Il giorno di San Valentino verrà inoltre offerta una visita guidata gratuita alle ore 16 al Museo Lombroso e alle ore 17 al Museo di Anatomia. Tutte le coppie interessate alla visita guidata devono prenotare chiamando il tel. 0116708195 (dal lunedì al sabato, dalle 9 alle 17). Posti limitati: 24 per gruppo.



Due cuori in uno al Museo di Anatomia

Il Museo, nato nel 1739 nel Palazzo dell'Università di via Verdi 8, oggi sede del Rettorato, dopo vari trasferimenti, nel 1898 venne riallestito nell'attuale sede del Palazzo degli Istituti Anatomici, in locali monumentali appositamente costruiti con un'architettura che sottolinea l'importanza della disciplina e il prestigio della scuola anatomica torinese a fine Ottocento. Poiché nel corso del Novecento l'allestimento non ha subito rilevanti modifiche, abbiamo oggi la possibilità di visitare un eccezionale esempio di museo scientifico ottocentesco rimasto quasi inalterato e ora restaurato nella sua veste originaria.

Museo di Anatomia Umana "Luigi Rolando" corso M. d'Azeglio 52, 10126 Torino – Tel. 011 6707883, Fax 011 6705931; e-mail: museo.anatomia@unito.it; sito web: www.museounito.it/anatomia; www.torinoscienza.it/anatomia



Al Museo Lombroso per riflettere insieme

Il Museo presenta collezioni storiche di preparati anatomici, disegni, fotografie, corpi di reato, scritti e produzioni artigianali e artistiche, anche di pregio, realizzate da internati nei manicomi e dai carcerati. Il Museo intende presentare il pensiero di uno scienziato fortemente interessato ai problemi della sua epoca. L'opera di Lombroso fu certamente uno specchio della società e dell'epoca in cui visse e oggi il suo museo ci invita a confrontarci con il complesso, controverso rapporto che tutti abbiamo nei confronti dell'«altro», non importa se simile o diverso, sano o malato, contemporaneo o antico.

Museo di Antropologia criminale "Cesare Lombroso" via P. Giuria 15, 10126 Torino – Tel. 011 6708195, Fax 011 6705931; e-mail: museo.lombroso@unito.it; sito web: www.museounito.it/lombroso



Al Museo della Frutta

Il Museo presenta una collezione di mille e più «frutti artificiali plastici» modellati a fine Ottocento. Cuore e centro del museo è la straordinaria collezione pomologica, costituita da centinaia di varietà di mele, pere, pesche, albicocche, susine, uve, offrendo anche l'opportunità di conoscere la vita e l'opera di, geniale ed eccentrica figura di artigiano, artista, scienziato.

Museo della Frutta "Francesco Garnier Valletti" via P. Giuria 15, 10126 Torino – Tel. 011 6708195, Fax 011 6705931; e-mail: info@museodellafrutta.it ; sito web: www.museodellafrutta.it

