



UNIVERSITÀ
DEGLI STUDI
DI TORINO

unito.it

L'UNIVERSITÀ DI TORINO ON LINE

MANUALE D'UTILIZZO DI "UNITO-WIFI"
VERSIONE 5.02.00 | 08-2017

Direzione
Sistemi Informativi,
Portale, E-learning

INDICE

1. INTRODUZIONE	3
1.1. Cos'è "UNITO-WIFI"?	3
1.2. A chi è rivolto	3
2. CONFIGURAZIONE	4
2.1. Prerequisiti	4
2.2. Windows 7	4
2.2.1. In caso di problemi	7
2.3. Windows 8 e Windows 10	7
2.3.1. In caso di problemi	9
2.4. Android	9
2.4.1. In caso di problemi	13
2.5. Mac OS	14
2.5.1. In caso di problemi	15
2.6. iPhone – iPad	16
2.6.1. In caso di problemi	17

1. INTRODUZIONE

Il seguente manuale ha lo scopo di illustrare la procedura per connettersi alla rete wireless "UNITO-WIFI".

1.1. Cos'è "UNITO-WIFI"?

"UNITO-WIFI" è una delle reti wireless (comunemente chiamate ssid) fornite da UniTO che offre ai propri utenti un'esperienza di accesso automatica, trasparente e sicura.

1.2. A chi è rivolto

- Personale docente e ricercatore
- Assegnisti di ricerca
- Dottorandi
- Personale tecnico-amministrativo
- Studenti dell'Università di Torino

2. CONFIGURAZIONE

2.1. Prerequisiti

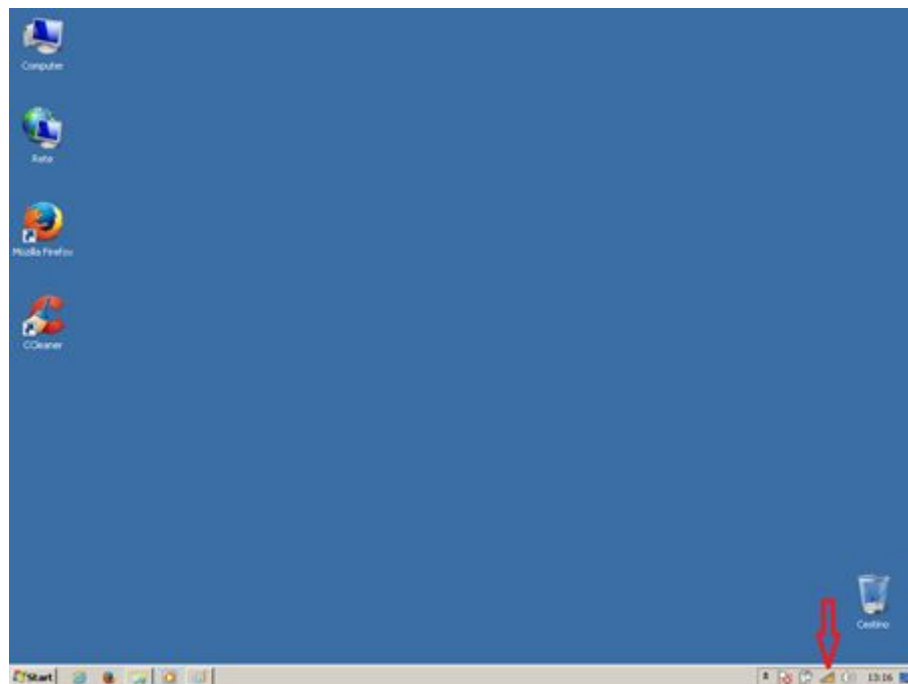
Per accedere alla rete wireless "UNITO-WIFI" verificare i seguenti prerequisiti:

- Scheda wireless del device settata in modalità DHCP (sia per l'ottenimento dell'indirizzo IP, che per il DNS).
- All'interno del browser utilizzato non deve essere settato alcun proxy.
- Buona copertura del segnale WiFi.

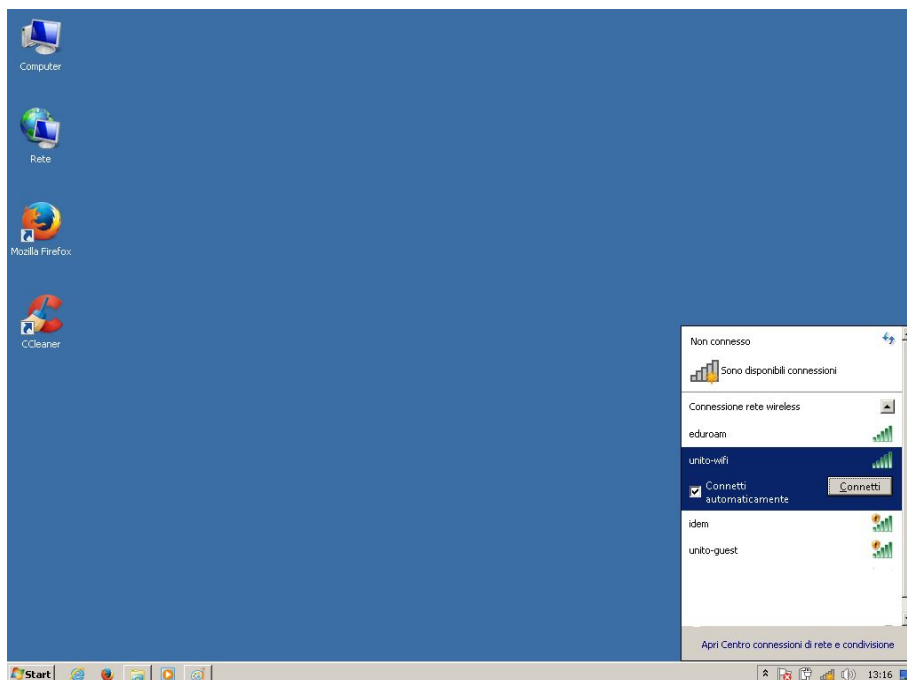
Nota bene: la connessione alla rete WiFi richiede delle credenziali attive e non scadute. Nel caso in cui le seguenti configurazioni non dovessero funzionare, si prega di cambiare la propria password accedendo al portale o in alternativa chiamando il numero verde 800.098.590 per chiedere il reset della password.

2.2. Windows 7

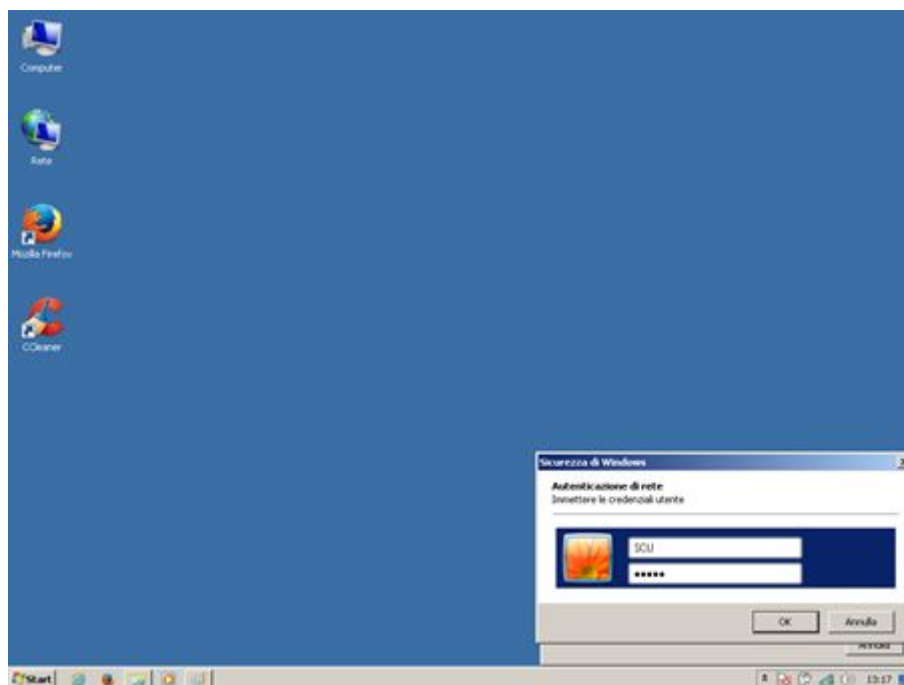
Cliccare sull'icona indicata dalla freccia.



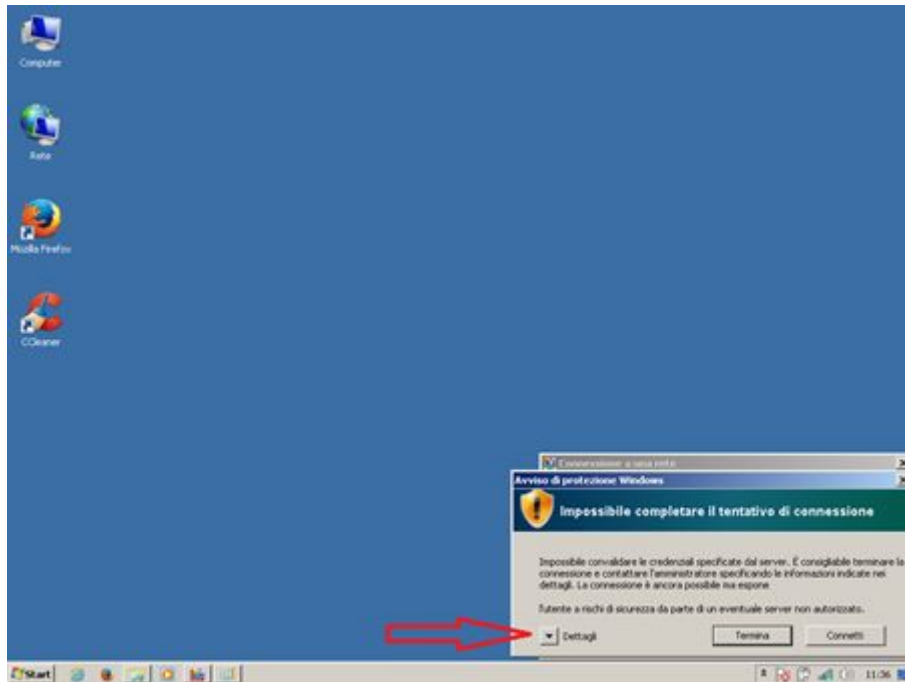
Comparirà l'elenco delle reti wifi disponibili. Cliccare su "UNITO-WIFI", mettere il flag nella casella "Connetti automaticamente" e cliccare su "Connetti".



Inserire le proprie credenziali d'Ateneo (SCU). (Non è necessario inserire il dominio @unito.it o @edu.unito.it dopo il nome utente).



Comparirà un messaggio di avviso. Cliccare su "Dettagli".

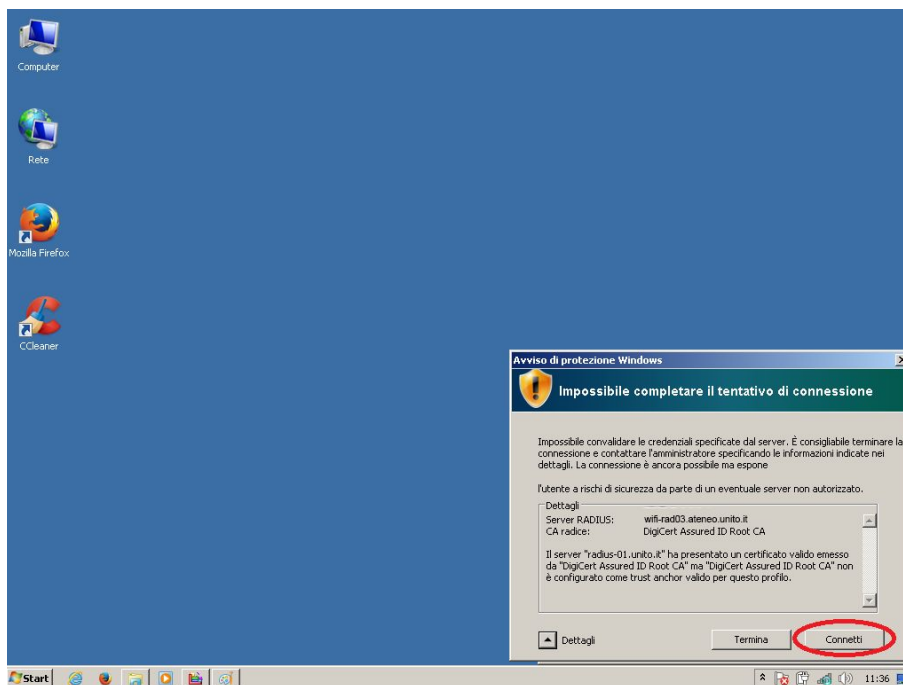


Verificare i seguenti dettagli:

**Server RADIUS: wifi-rad01.ateneo.unito.it oppure wifi-rad02.ateneo.unito.it oppure
wifi-rad03.ateneo.unito.it oppure wifi-rad04.ateneo.unito.it**

CA radice: DigiCert Assured ID Root CA

Se corrispondono, cliccare su "Connetti".



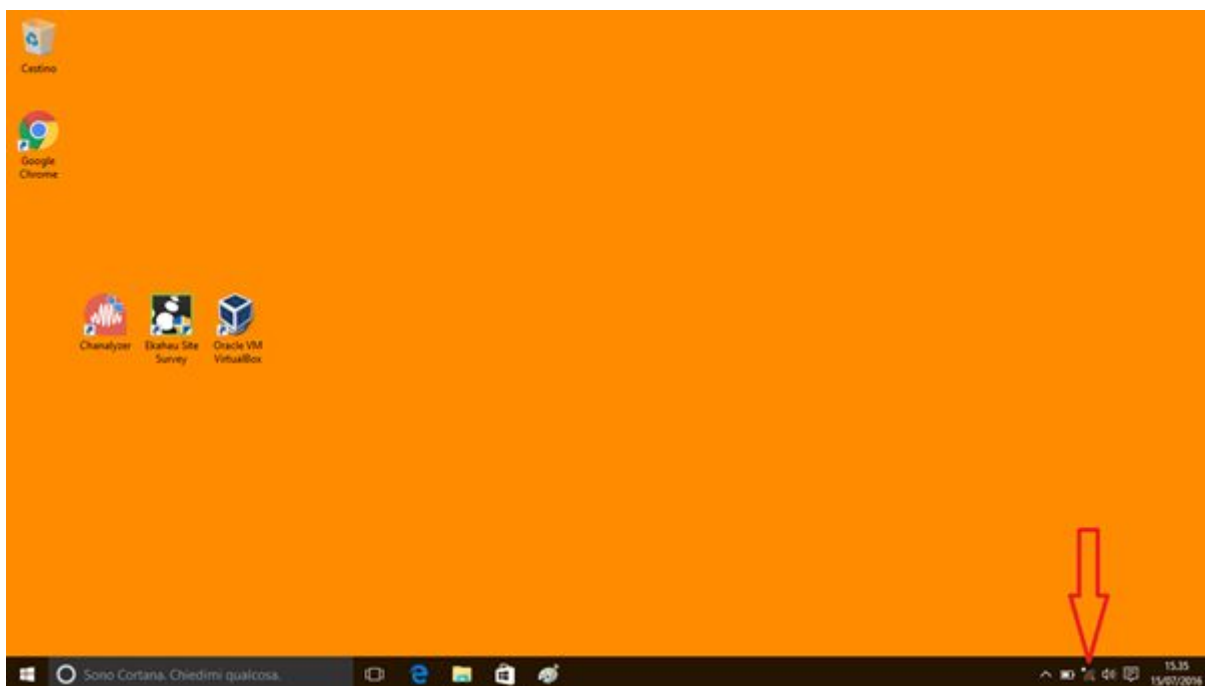
2.2.1. In caso di problemi

Qualora dovessero esserci problemi nell'accesso eseguire i seguenti step:

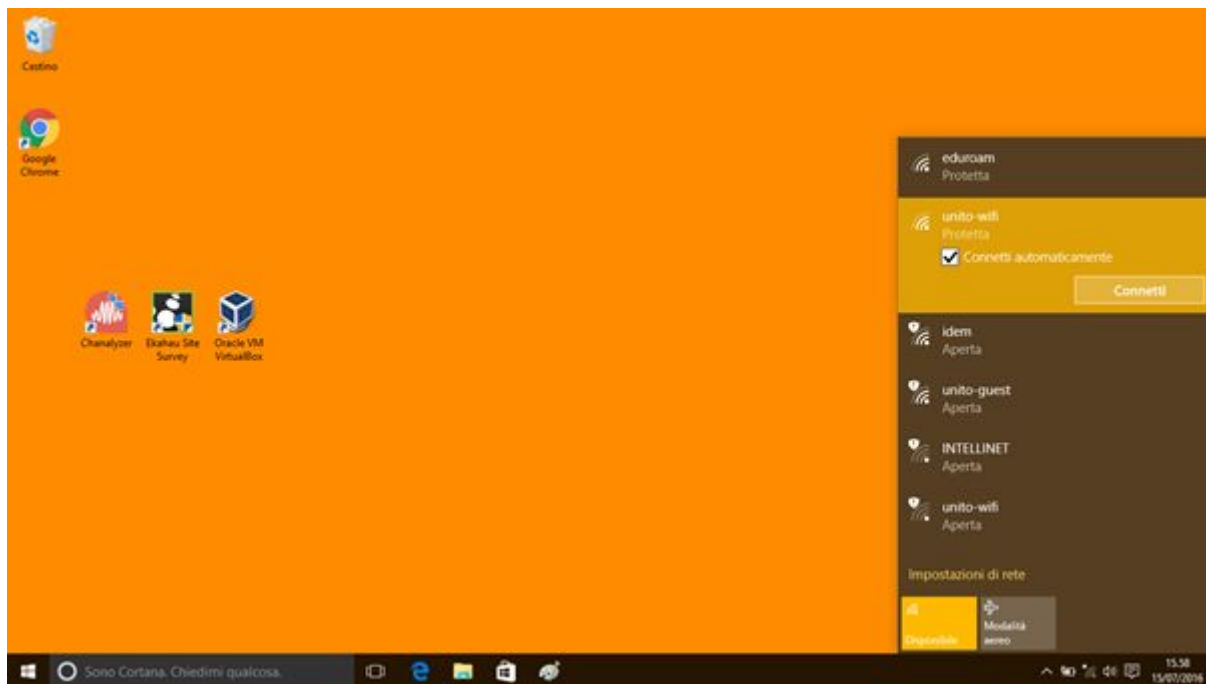
1. Dal "Pannello di controllo" cliccare su "Centro connessioni di rete e condivisione" e poi su "Gestisci reti wireless".
2. Selezionare la rete "UNITO-WIFI".
3. Premere il tasto destro e selezionare "Rimuovi rete".
4. Ripetere gli step per configurare la rete.

2.3. Windows 8 e Windows 10

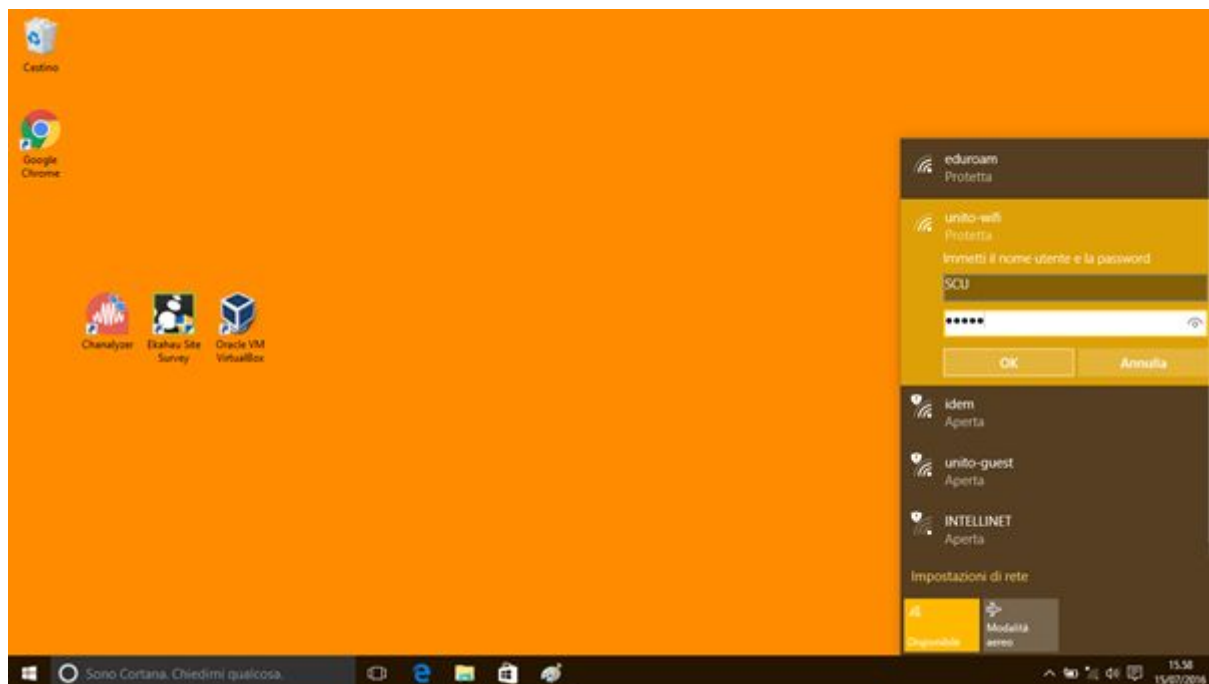
Cliccare sull'icona indicata dalla freccia.



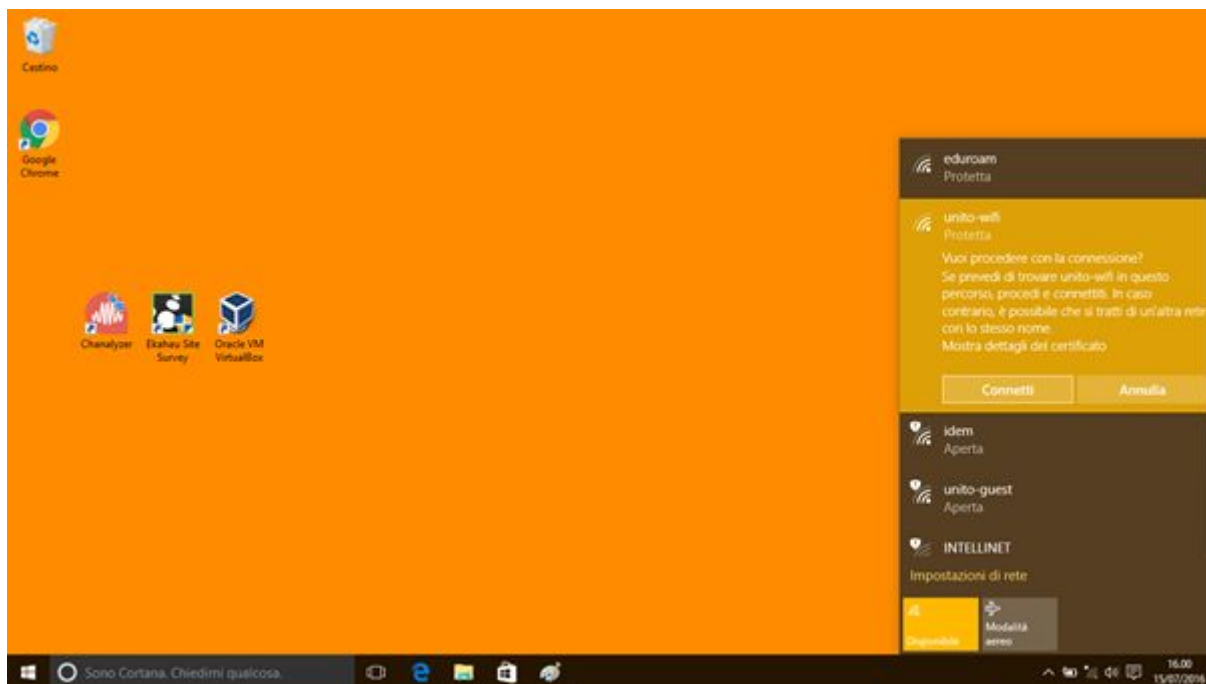
Comparirà l'elenco delle reti wifi disponibili. Cliccare su "UNITO-WIFI", mettere il flag nella casella "Connetti automaticamente" e cliccare su "Connetti".



Inserire le proprie credenziali d'Ateneo (SCU).(Non è necessario inserire il dominio @unito.it o @edu.unito.it dopo il nome utente).



Comparirà un messaggio di avviso. Cliccare su *"Connetti"*.



2.3.1. In caso di problemi

Qualora dovessero esserci problemi nell'accesso eseguire i seguenti step:

Windows 8

1. Dalle impostazioni cliccare su *"Modifica impostazioni PC"*.
2. Cliccare su *"Rete"*.
3. Nella sezione *"Wi-Fi"* cliccare su *"Gestisci reti note"*.
4. Cliccare su *"UNITO-WIFI"* e selezionare *"Annulla memorizzazione"*.
5. Ripetere gli step per configurare la rete.

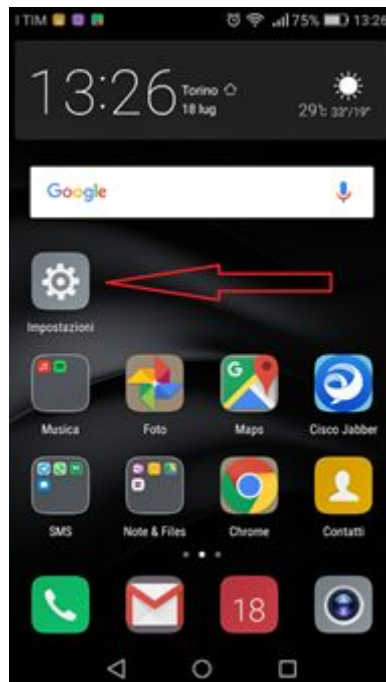
Windows 10

1. Dalle impostazioni accedere alla sezione *"Rete e Internet."*
2. Cliccare su *"Gestisci le impostazioni Wi-Fi"*.
3. Nella sezione *"Gestisci reti note"* cliccare su *"UNITO-WIFI"* e selezionare *"Annulla memorizzazione"*.
4. Ripetere gli step per configurare la rete.

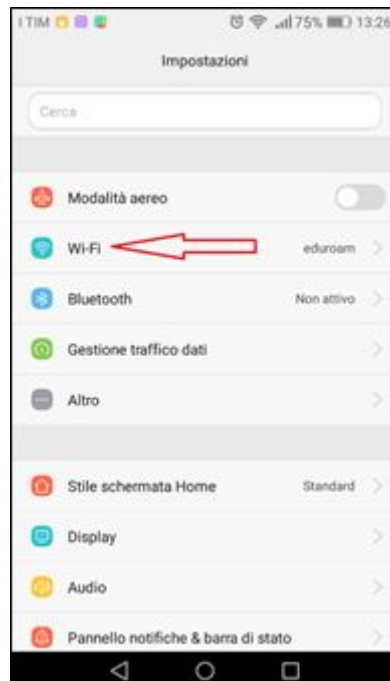
2.4. Android

NOTA: il seguente manuale è stato realizzato utilizzando un HUAWEI P8 Lite. Alcune impostazioni potrebbero differire leggermente in base al vendor.

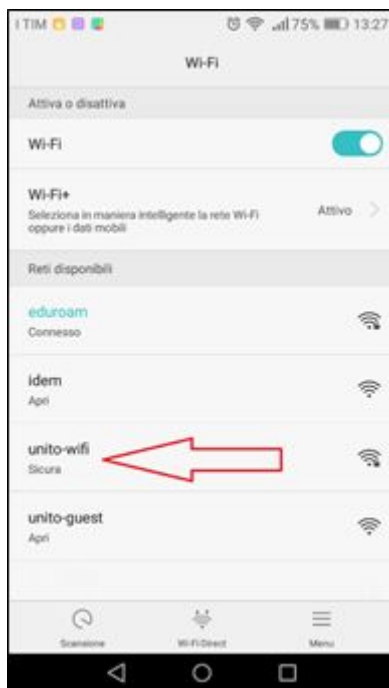
Cliccare sul pulsante "Impostazioni".



Cliccare su "Wi-Fi".



Selezionare "UNITO-WIFI".

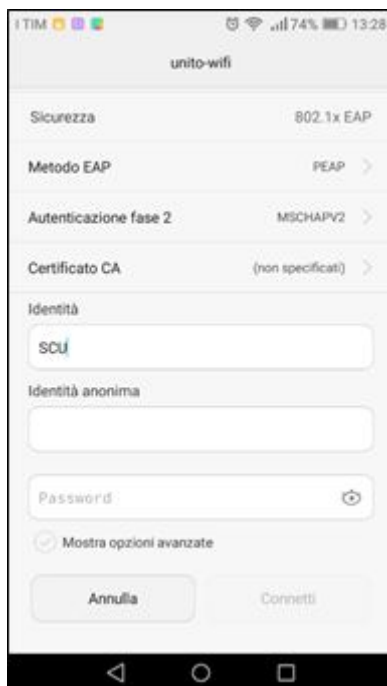


Verificare e/o inserire i seguenti parametri:

Metodo EAP: **PEAP**

Autenticazione fase 2: **MSCHAPV2**

Successivamente inserire le proprie credenziali d'Ateneo (SCU). (Non è necessario inserire il dominio @unito.it o @edu.unito.it dopo il nome utente).



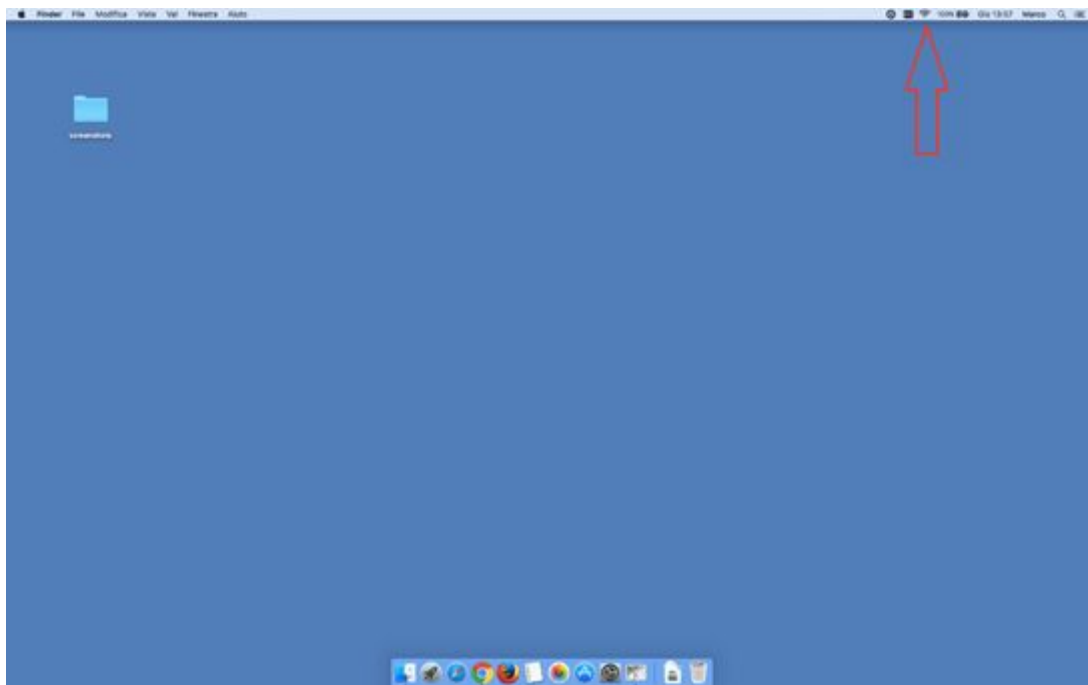
2.4.1. In caso di problemi

Qualora dovessero esserci problemi nell'accesso eseguire i seguenti step:

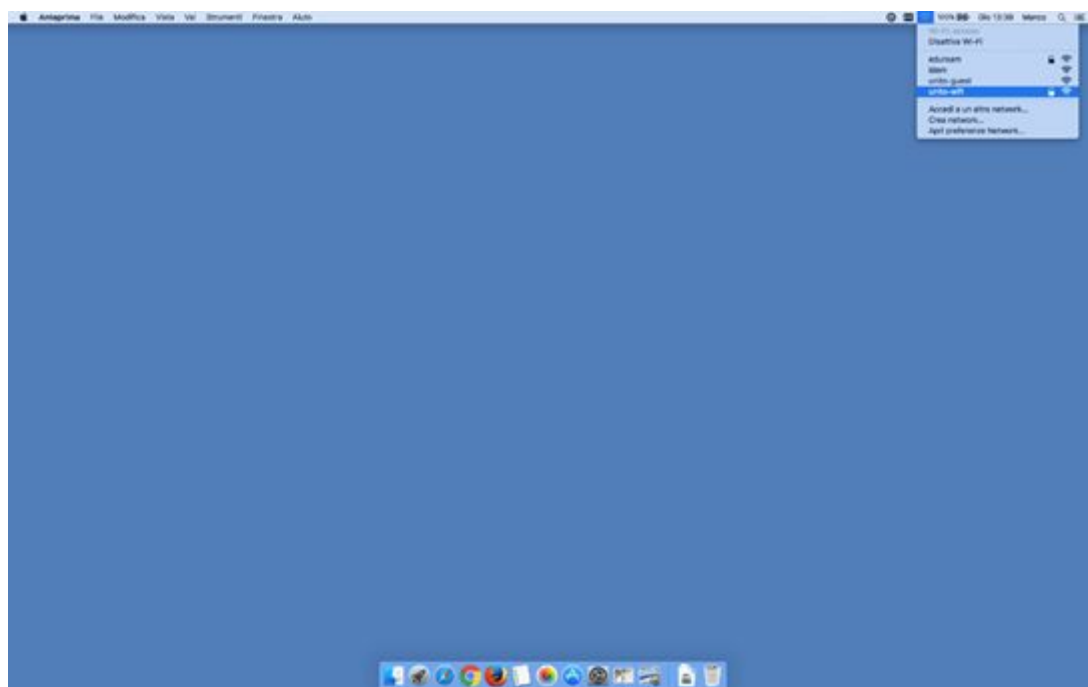
1. Dalle Impostazioni cliccare su "Wi-Fi".
2. Tenendo premuto in corrispondenza della rete "UNITO-WIFI" comparirà un menù.
3. Selezionare "Elimina rete".
4. Ripetere gli step per configurare la rete.

2.5. Mac OS

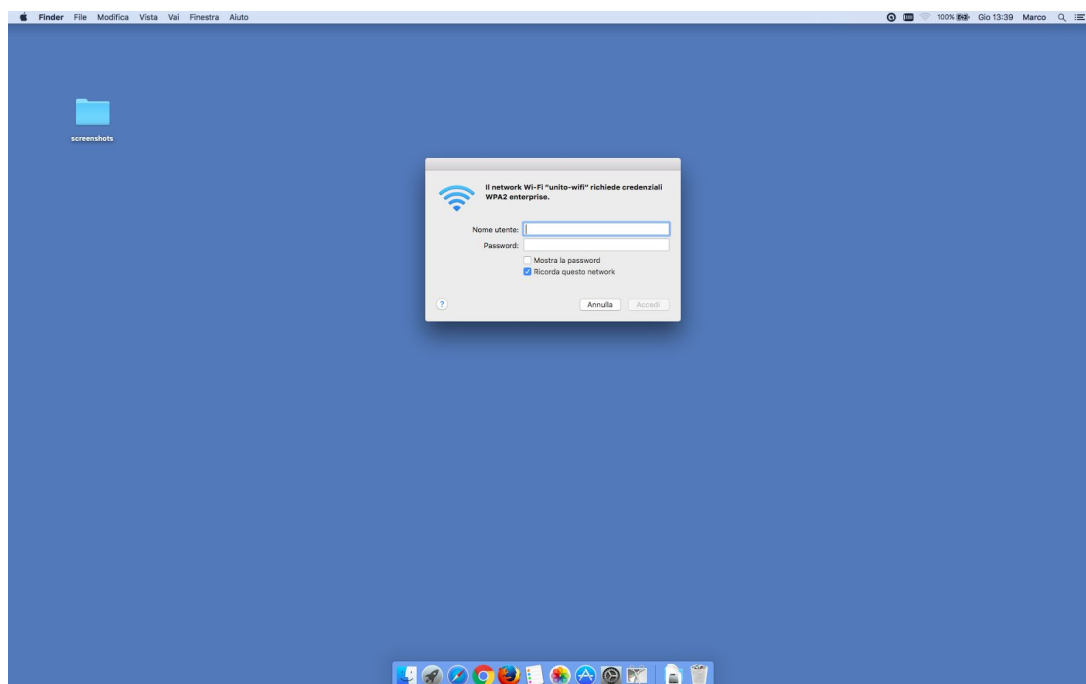
Cliccare sull'icona indicata dalla freccia.



Comparirà l'elenco delle reti wifi disponibili. Selezionare "UNITO-WIFI".



Inserire le proprie credenziali d'Ateneo (SCU). (Non è necessario inserire il dominio @unito.it o @edu.unito.it dopo il nome utente).



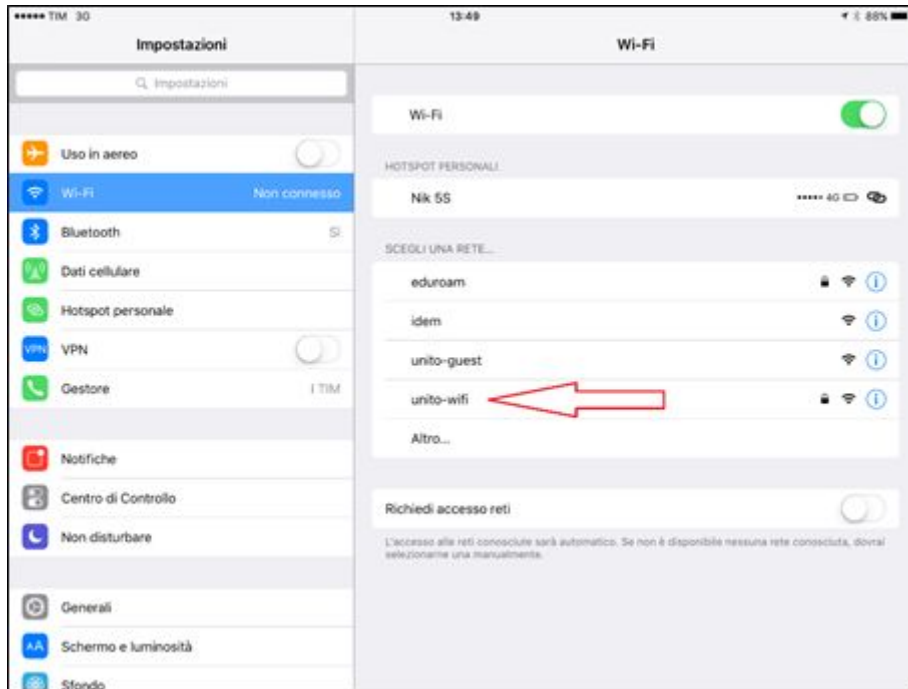
2.5.1. In caso di problemi

Qualora dovessero esserci problemi nell'accesso eseguire i seguenti step:

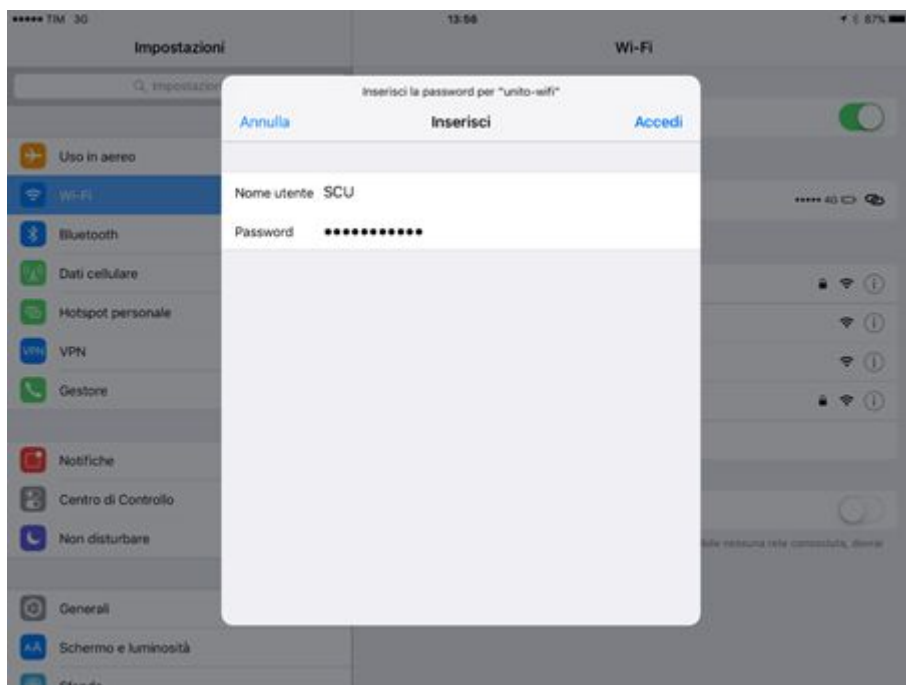
1. Dalle "Preferenze di sistema" selezionare "Rete".
2. Selezionare "Wi-Fi" e poi "Avanzate".
3. Selezionare il network "UNITO-WIFI" e cliccare sul segno "-".
4. Ripetere gli step per configurare la rete.

2.6. iPhone – iPad

Dal pulsante *"Impostazioni"* selezionare *"Wi-Fi"*. Selezionare la rete *"UNITO-WIFI"*.



Inserire le proprie credenziali d'Ateneo (SCU). (Non è necessario inserire il dominio @unito.it o @edu.unito.it dopo il nome utente).



2.6.1. In caso di problemi

Qualora dovessero esserci problemi nell'accesso eseguire i seguenti step:

1. Dalle *"Impostazioni"* selezionare *"Wi-Fi"*.
2. Selezionare *"UNITO-WIFI"*.
3. Selezionare *"Dissocia questa rete"*.
4. Ripetere gli step per configurare la rete..