



UNIVERSITA' DEGLI STUDI DI TORINO



Sintesi
RELAZIONE INTEGRATA DI ATENEO
Anno 2018

DIREZIONE ATTIVITA' ISTITUZIONALI, PROGRAMMAZIONE, QUALITA' E VALUTAZIONE
- Staff Innovazione, Programmazione e Sviluppo Attività Istituzionali -

SEZIONE 1- FINANZIAMENTI DI UNITO -

TOTALE FFO UniTO (principali voci di finanziamento)
€ 243.479.291

Quota Base:

- 60,1 Mil. di € attribuiti in base al **Costo standard**
- 113,5 Mil. di € in base alla **quota storica**

Quota Premiale:

- 41,8 Mil. di € attribuiti in base ai risultati della **VQR**
- 13,6 Mil. di € in base ai risultati sulle **politiche di reclutamento**
- 12,4 Mil. di € in base ai risultati sulla Valorizzazione dell'autonomia responsabile **VAR**

FFO 2018

PROGRAMMAZIONE TRIENNALE 2016-2018

2 PROGETTI PRESENTATI E VALUTATI POSITIVAMENTE DAL MIUR

% Finanziamento concesso dal MIUR rispetto a quanto richiesto



100% UniTO



86,4% Media nazionale

FINANZIAMENTO COMPLESSIVO 2016-2018 UNITO, PER PROGETTO

6,499 Mil.€

1,315 Mil.€ Potenziamento dell'offerta formativa relativa a corsi "internazionali"

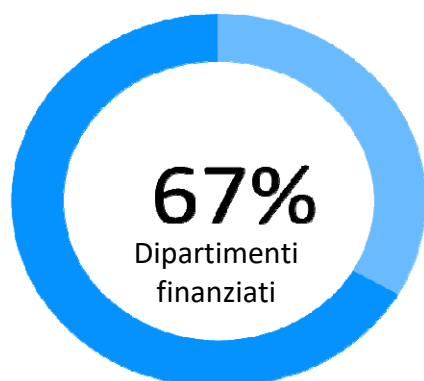
5,184 Mil.€ Interventi per la ristrutturazione, ampliamento e messa in sicurezza di aule e laboratori

DIPARTIMENTI DI ECCELLENZA

23 dipartimenti ammessi alla presentazione dei progetti su 27 totali

15 Dipartimenti hanno presentato progetti

10 Dipartimenti finanziati



FINANZIAMENTO COMPLESSIVO 2018-2022

81,58 Mil.€

di cui dedicati ad investimenti in infrastrutture per la ricerca:

7,5 Mil.€

DIPARTIMENTI DI ECCELLENZA PER AREA:



4 Area Umanistica economica e sociale



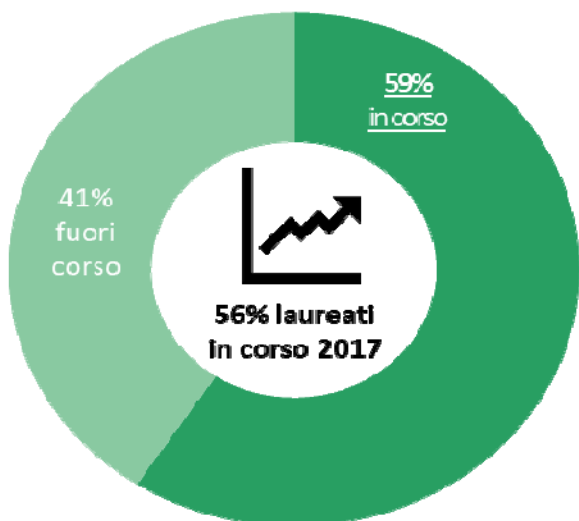
3 Area Medica



3 Area Scientifica

SEZIONE 2 - ATTIVITA' FORMATIVE -

Tasso di laureati 2018

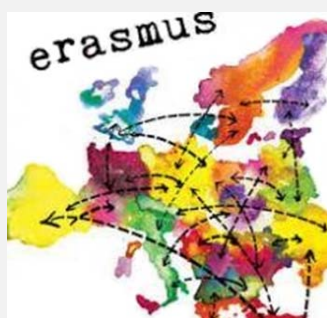


Offerta formativa
a.a. 2017/2018

322 Corsi di I, II e III livello attivati
12 CdS internazionali di I e II livello
26 nuovi accordi con istituzioni europee ed
 extraeuropee, per ottenimento del doppio titolo

Mobilità a.a. 2017/2018

34 Visiting Professor provenienti da 17 paesi



MOBILITA' ERASMUS, iscritti CdS I e II livello:

642 Studenti incoming (stabile rispetto a.a. 2016/2017)

1.535 Studenti outgoing (+10% rispetto a.a. 2016/2017)



92 docenti

provenienti da paesi UE ed extra-UE,
nell'ambito dei progetti finanziati con

ERASMUS+

2,72 Mil.€

Finanziamenti per le azioni di mobilità
individuate nell'ambito del programma

ERASMUS+

SEZIONE 2 - ATTIVITA' DI RICERCA -



313 Nuovi iscritti dottorato a.a. 2018/2019

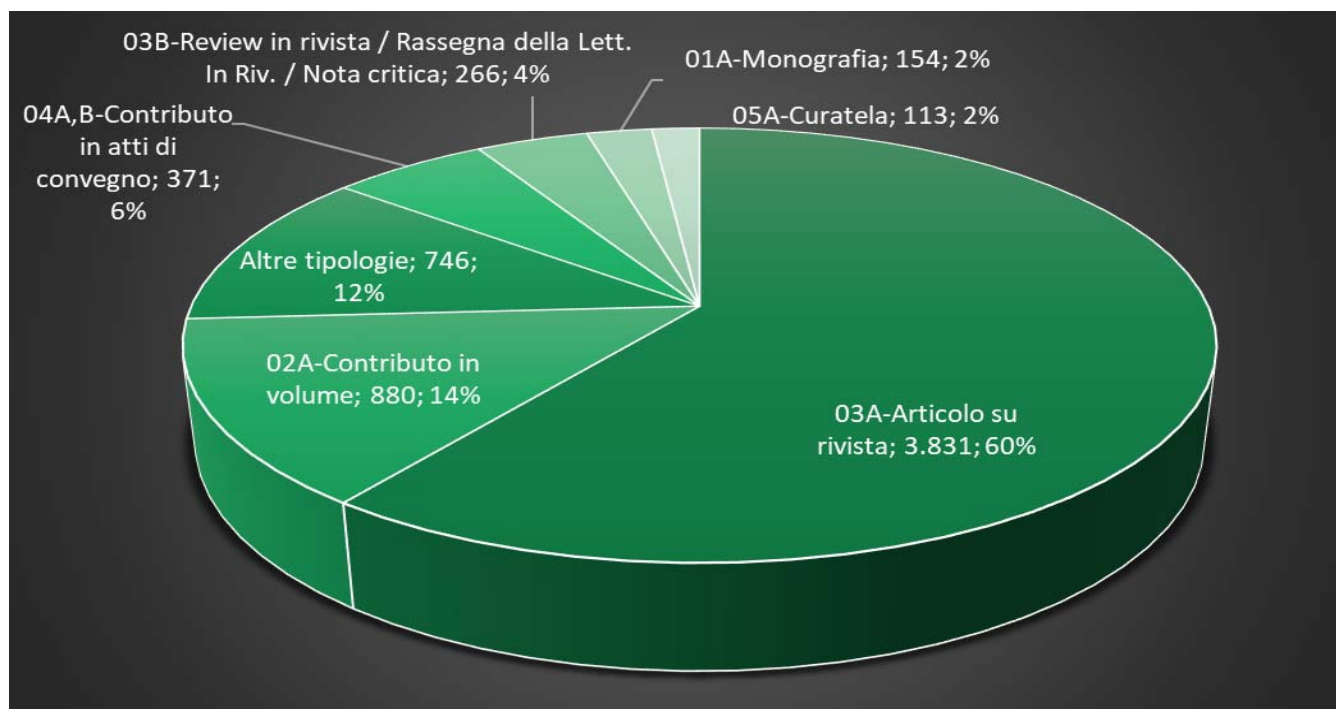
€ 120.750 Finanziamenti ottenuti nel 2018 per il **dottorato in apprendistato**

Nel 2018 sono stati siglati **92 nuovi accordi di cooperazione didattica e scientifica internazionale** con Svizzera, Russia e confermati i rapporti ormai consolidati con Repubblica Popolare Cinese, Brasile, Giappone, Francia e Argentina



Prodotti della ricerca definitivi anno 2018

(suddivisi nelle tipologie riferibili a quelle richieste dalla VQR 2011-2014)



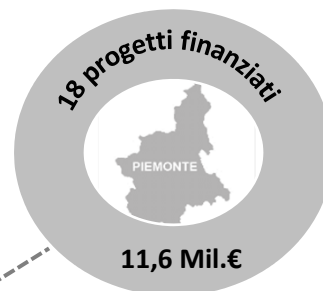
SEZIONE 2 - ATTIVITA' DI RICERCA -

Principali finanziamenti e progetti di ricerca
Anno 2018

Finanziamenti Europei



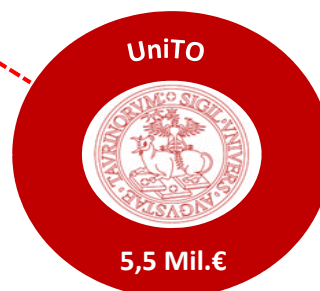
Finanziamenti regionali



Finanziamenti ottenuti da privati



Finanziamenti per la
ricerca locale UniTO



41,8 Mil. di €

acquisiti con la quota premiale FFO 2018
grazie ai risultati ottenuti nella
Valutazione della Qualità della Ricerca
(VQR)

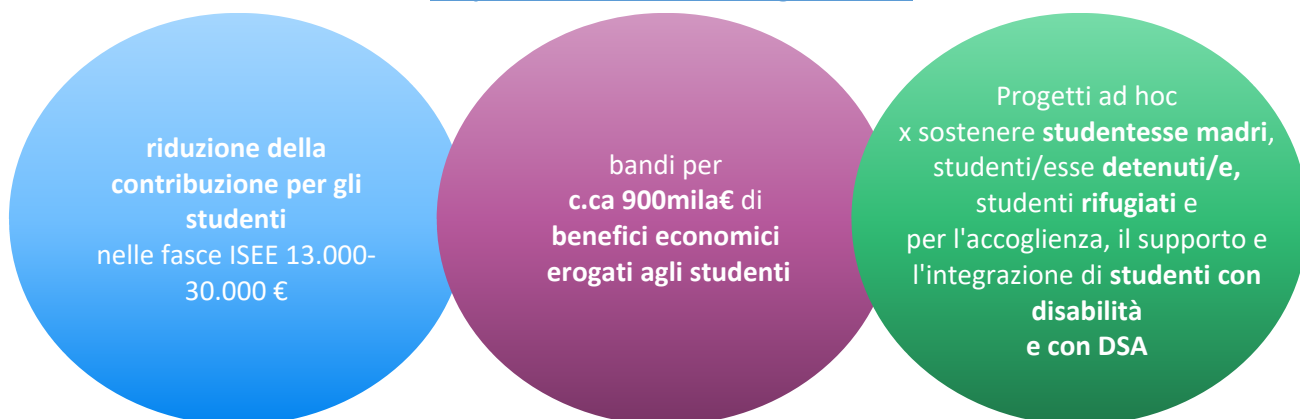
Evaluation of Research Quality



Valutazione Qualità della Ricerca

SEZIONE 2 - ATTIVITA' DI TERZA MISSIONE -

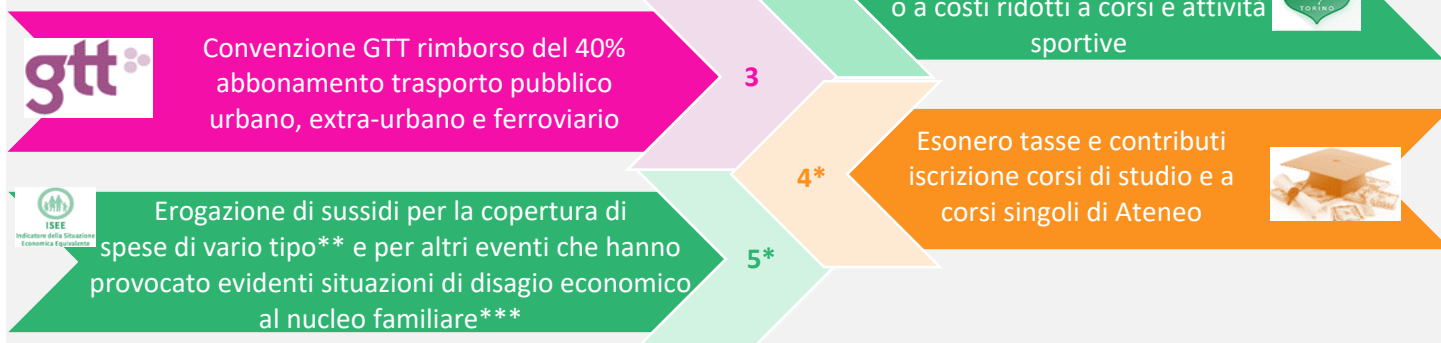
Responsabilità sociale verso gli studenti



Responsabilità sociale verso il personale

Potenziamento dei Servizi di WELFARE:

Iniziative di carattere generale A TUTELA DELLA SALUTE (1 e 2), DELLA MOBILITÀ (3) e DELLA FORMAZIONE (4), rivolte al personale; interventi a favore delle fasce più deboli, mirati all'erogazione di **SUSSIDI ECONOMICI BASATI SULLA FASCIAZIONE ISEE (5)**.



* solo per personale Tecnico-amministrativo; ** cure dentarie, apparecchi protesici, certificazione idoneità sportiva, istruzione dei figli; *** decesso, gravi malattie, disoccupazione

Sostenibilità sociale, economica e ambientale



SEZIONE 3 - PERFORMANCE -

PERSONALE TECNICO AMMINISTRATIVO (TA), COINVOLTO NELLA VALUTAZIONE12 *Direttori (11 Direttori dell'Amministrazione Generale e 1 Direttore generale)*91 *Personale TA di categoria EP*124 *Personale TA di categoria B,C,D con responsabilità manageriale***44 OBIETTIVI DI PERFORMANCE** assegnati nel 2018, di cui:**17 obiettivi progettuali** per sviluppo di nuovi servizi o nuove modalità organizzative e di gestione**27 obiettivi di mantenimento e/o miglioramento** dei servizi**PRINCIPALI RISULTATI RAGGIUNTI, PER AMBITO DI INTERVENTO:**

STUDENTI

6 obiettivi

	Target	Risultato 2018
N. CdL, LM e LMCU "internazionali"	>= 10	12 (a.a. 2018/2019)
Mq destinati alla didattica	80.006	94.455 (mq al 31/12/2018)
Mq per studente iscritto entro la durata normale dei CdS	1,68	1,741 (mq/stud al 31/12/18)
Tempestività di risposta ai ticket degli studenti	2,5 gg	1,52 gg
Qualità percepita dagli studenti utenti del servizio gestione carriera universitaria	3,5	4,32 (scala da 1 a 6)



RICERCA

4 obiettivi

	Target	Risultato 2018
% quota premiale FFO di Ateneo rispetto al totale FFO	>=26,57%	27,85% (a.s. 2018)
% progetti di ricerca rendicontati entro i tempi previsti	100%	92,52% (a.s. 2018)
Qualità percepita dagli studenti, dai docenti e dal personale TA, dei servizi erogati nelle biblioteche	3,5	4,44 (scala da 1 a 6)



PERSONALE

7 obiettivi

	Target	Risultato 2018
Qualità percepita dagli utenti dei servizi welfare e assunzioni	3	4,5 (scala da 1 a 5)
Qualità percepita dal personale TA dei corsi su temi formativi strategici	2,5	3,52 (scala da 1 a 4)

SEZIONE 3 - PERFORMANCE -

... segue ... **PRINCIPALI RISULTATI RAGGIUNTI, PER AMBITO DI INTERVENTO:**

	Target	Risultato 2018
Tempo medio di rimborso delle missioni	30 gg	27,8 gg
Qualità percepita dai direttori di dipartimento sul servizio missioni	3,5	5,25 (scala da 1 a 6)
Tempo medio di evasione approvvigionamenti di beni e servizi	30 gg	17,84 gg
Qualità percepita dai direttori di dipartimento e dei dirigenti su servizio approvvigionamenti	3,5	4,94 (scala da 1 a 6)
% di crediti su cui sono state effettuate azioni di recupero/istruttoria	100%	100%
Qualità percepita dagli utenti del servizio di assistenza informatica	3	4,69 (scala da 1 a 5)



	Target	Risultato 2018
Mq destinati alla didattica	80.006	94.455 (mq al 31/12/2018)
Capacità di realizzazione degli output attesi dal progetto (Grugliasco e Palazzo Nuovo)	<u>Grugliasco</u> : redazione progetto fattibilità tecnica ed economica; <u>Palazzo Nuovo</u> : affidamento lavori riallestimento I lotto, piani 3° - 6°	100%